

Frais

8

AUGUST, 2022
Vol.250



夏は足から美しく、健やかに。

夏に負けない！肌とからだの『げんき予報』

夏は 足から美しく、 健やかに。

からだの土台となる足の健康は、活動的な毎日になくはならないもの。
また、夏は素足で過ごすことが増えるため見た目の美しさも気になります。
今回はそんな足の美と健康を保つコツをご紹介します。

足の美しさと健康は靴選びが大きなポイントに！

靴が足に合っていないと、痛みだけでなく、足指や土踏まずのアーチの変形を引き起こし、そこからひざ痛や腰痛につながるなど、全身に影響を及ぼします。特に女性は靭帯が柔らかく足が変形しやすいといわれているため要注意。また、合わない靴によって摩擦が起これ、その部分の皮膚が硬くなることも。足の美と健康のためには自分の足にフィットする靴を選ぶことが大切です。

サンダルの選び方

脱げにくいストラップ付きのものがお勧め。

※ヒールが高く華奢なデザインのサンダルは、かかとが2~3mmはみ出るくらいのサイズが美しく見える。



爪先が
はみ出さない
サイズを。

スニーカーの選び方

足の両側を締め付けられるひも付きがお勧め。必ず両足で履いて靴ひもを結び、歩いてみることを。



かかとを
靴の後ろにつけて、
足先に1~1.5cm
ほど隙間の
あるものを。

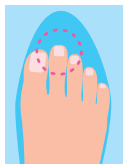
パンプスの選び方

足のタイプは大きく分けて3つあるので、自分の足に合うデザインの靴を選ぶことが大切。どのタイプでも小指や親指が当たって痛くないもの、つま先立ちしたときにかかとが浮かないもの。



〈エジプト型〉

日本人に最も多いタイプ。さまざまな形の靴にフィットするが、親指が靴の先で圧迫されて外反母趾になりやすい。



〈ギリシャ型〉

欧米人に多いといわれるタイプ。人差し指が長いので爪先の長いデザインがお勧め。



〈スクエア型〉

指の長さがそろっているタイプ。爪先を締め付けない先端が平らなスクエア型のデザインがお勧め。

気になるかかとの“ガサガサ”

夏こそ保湿&角質ケアを忘れずに！

いざ、素足で出掛けよう！と思ったら、かかどがひび割れた餅のようになっていて焦った経験がある方は多いのでは？かかどは皮脂腺がないため乾燥しやすい部分。その上、加齢や血行不良で肌の新陳代謝が滞るようになると、角質が厚く、硬くなり、ひび割れが起きやすくなります。いつでも堂々と素足でお出掛けできるよう、夏こそしっかりケアしましょう。

足を冷やさない

血行が悪いと皮膚の再生能力が低下し、古い角層がたまりやすくなります。エアコンの効いた部屋では靴下を履いたり、入浴や足湯で温めたりしましょう。

入浴後の保湿を習慣に

入浴後の皮膚が柔らかいときに、保湿剤を丁寧に塗りましょう。その上に靴下を履いておくと歩くときにべたつかず、保湿効果が高まり冷え対策にもなります。

履いたまま寝られるかかと用ソックスもお勧め。



角質ケアは専用グッズを使って部分的に

足裏の角質は、全体ではなく厚くなった部分だけを削りましょう。薄い部分までごしごし削ると、皮膚を守るためにかえって角質が厚くなってしまいう可能性が。できるだけ目の細かいヤスリや軽石を使い、やさしく、一方に向かって削るのがポイントです。



角質が厚くなりやすいのは親指の外側、指の下の中央と両側、かかとの部分。

正しい爪切りでトラブル予防

爪の変形や痛みなどのトラブルを防ぐために正しい爪の切り方を知っておきましょう。

理想的なスクエアカット



指の先端と同じか少し出るくらいの長さにまっすぐ切った後、両端を少しだけ丸めるように切ります。爪の先の白い部分は残っていてOK。

深爪



深く切り過ぎる深爪や、両端だけを切り過ぎるバياسカットはやめましょう。爪が埋もれて、皮膚に食い込む陥入爪や巻き爪になりやすくなり、痛みや炎症の原因になります。

バياسカット



ツボ押し&マッサージでむくみをケア

足がむくんでいると靴が窮屈になり、痛みや疲労につながります。

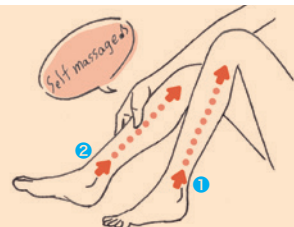
ツボ押し

血行や水分代謝にアプローチする湧泉（ゆうせん）のツボをグーッと押し上げるように3秒ほど押し。



マッサージ

- 1 足の外側のくるぶしの後ろ側の骨に沿って膝の前まで親指で押していく。
- 2 内側も同様にくるぶしの上から骨のキワを上に向かって押していく。これを両足に行う。



夏に負けない! 『げんき予報』

肌とからだの

数十年に一度といわれる異常気象が
毎年のように記録されたり、
新語のような気象用語が多く飛び交う昨今。
そこで今回は、夏の「てんき」予報になぞらえて、
肌とからだを「げんき」に保つための対策に、
「げんき予報」をご紹介します。



ナチュラループラス
げんき予報士

UVインデックス(UV指数)が 3以上になるでしょう

UVインデックスは紫外線が人体に及ぼす影響を表すために
世界保健機関(WHO)が定めた指標で、気象庁では、
これをもとに紫外線情報を提供しています。

11+	極端に強い	日中の外出はできるだけ控えよう。必ず長袖シャツ、日焼け止め、帽子を利用しよう。
8~10	非常に強い	
6~7	強い	日中の外出はできるだけ日陰を利用しよう。できるだけ長袖シャツ、日焼け止め、帽子を利用しよう。
3~5	中程度	
1~2	弱い	安心して戸外で過ごすことが可能。

(WHO:Global solar UV index-A practical guide-2002)

備え

指数が3以上になったら日焼け止めは必須です。

「オラージュ UVメイクアップベースクリーム」は、SPF50+・PA+++という高い紫外線防御力をマーク。さらに美容液レベルの潤いでつけている間ずっと肌をケアするので、薄曇りの日はもちろん、UV指数が3以下の日や、家の中にいるときもつけていると安心です。

※タチジャコウソウ花/葉エキス(整肌成分)、ポリクオタニウム-51(保湿成分)、スサビノリエキス(保湿成分)など/水分を含む60%

ブルーライト
カット

美容成分
60%配合

Good!!

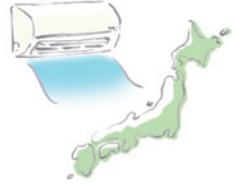


強烈な
日差しを
ガード

オラージュ
UVメイクアップ
ベースクリーム
日焼け止め・化粧下地
SPF50+・PA+++[30g]
ナチュラループラス会員価格
¥6,250(税込)

冷房指数は90を超えるでしょう

冷房指数は、日本気象協会が定めた“冷房を使いたくなる度合いを表す指数”で、ホームページ(<https://tenki.jp/indexes/reibo/>)から予報を確認できます。指数が70を超えたら、熱中症を防ぐためにも適度に冷房を活用しましょう。室外機の周囲の温度が高いと効きが悪くなるので、日よけシートなどを活用して、“室外機の熱中症”を防ぐ工夫も！



備え

湿度の高い日本の夏ですが、エアコンの風をじかに浴びると肌の乾燥が進みます。風向きを調整したり、微風モードにして風を避ける工夫をしたりするとともに、朝晩のスキンケアでしっかりと保湿を心掛けましょう。



「オラージュリッチフォーミュラ」は保水力に優れた美容成分を黄金のバランスで配合。化粧水と美容液の働きを兼ね備えたとろりとした液体が、乾燥しがちな肌になじんで、すみずみまでリッチな潤いを宿らせます。



乾燥から
守る！

オラージュ
リッチフォーミュラ
化粧水・美容液 [60mL]
ナチュラループラス会員価格
¥12,500 (税込)

エアコンをつけながら寝ることが多い方に特にお勧めなのが「オラージュグレイシャスクリーム」。潤いを長くとどめて、翌朝はハリのある、しっとり肌へ。潤った肌は紫外線のダメージも受けにくくなります。

Nice!!



朝まで
しっとり

オラージュ
グレイシャスクリーム
クリーム [30g]
ナチュラループラス会員価格
¥12,500 (税込)

地球もげんきに！

WHOがUVインデックスの活用を推奨している背景には、紫外線を吸収する働きのあるオゾン層破壊により、日焼けや皮膚がん、白内障など紫外線のリスクが増えている現実があります。オゾン層破壊の原因となるフロンガス製品をできるだけ使わないなど「地球のげんき」を守るための日々の取り組みも大切です。



熱中症警戒アラートが発令されるでしょう

熱中症の危険性が極めて高くなるときに発令されます。テレビやメールなどでお知らせするとともに、自治体による高齢者や子どもへの直接の声掛けや、屋外での運動の中止が促されます。

備え

喉の渇きを感じたときには、すでに水分が不足している可能性も！業界トップレベルの水素溶存率を誇る「IZUMIO」は、手軽に水分補給しながら水素も摂取できます。アルミパウチは触るとヒンヤリして心地よく、飲んだ後はゴミも小さくできるので、真夏のお出掛けの必需品です。



IZUMIO
[200mL×30パック]
ナチュラループラス会員価格
¥12,500 (税込)

IZUMIO 48バックセット
[200mL×48パック]
ナチュラループラス会員価格
¥18,000 (税込)

熱中症
対策に！

約2,000円分おトクな
48バックセットが
オススメ！

対策は客観的な数値を目安に！

高齢者や子どもは暑さを感じるセンサーが鈍りがち。またマスクのせいで喉の渇きに気付かないことも多いので、温度計や湿度計などの客観的な数値を判断基準にしましょう。



カロテノイドを
バランスよく
配合



体内のカロテノイドは紫外線を浴びることで減少します。カチックチェッカーで測定して、不足分はサプリメントで補給しましょう。



スーパー・ルテイン
ミルトプラス
55.2g
(460mg×120粒)
ナチュラループラス会員価格
¥18,000 (税込)



スーパー・ルテイン
54g
(540mg×100粒)
ナチュラループラス会員価格
¥12,500 (税込)

熱帯夜が続くでしょう

熱帯夜は、その日の最高気温ではなく最低気温に基づくもので、**夜間の最低気温が25℃以上の日に出されます。**



備え①

暑さで寝つきが悪くなったり、リズムが乱れることで失いがちな夏の活力を速攻でゲットするには「AND」を。選び抜かれた有用成分が、いつでもエネルギーでいたい人を支え、美しさもサポートします。翌朝にリフレッシュしたいときは、夜だけでなく朝一番に飲むのもお勧めです。



ダレない
日々へ

AND
清涼飲料水 [50mL×10本]
ナチュラループラス会員価格
¥18,000 (税込)

備え②

水分と油分のバランスが崩れて肌がゴワつきがちになったり、日中に受けた紫外線のダメージが解消できずに、ハリが失われたりします。睡眠不足で美肌の変化を感じたときには「LIFTANT」。夜明けとともにのびやかに開花するハスのパワーに着目した美容液が、美しさを目覚めさせ若々しさをサポートし、夏に負けない肌へ。



夏枯れ肌
対策に！

LIFTANT
美容液 [30mL]
ナチュラループラス会員価格
¥12,500 (税込)

不快指数は80を超えるでしょう



不快指数とは、気温と湿度から求めた「体感温度の指標」のことで、日本気象協会のサイト(<https://tenki.jp/indexes/discomfort/>)から確認できます。

77を超えたあたりから多くの人が不快感を感じるようになります。

備え①

不快指数が高い日は、汗が乾きにくく、さらに湿度を好む雑菌が繁殖し、悪臭成分を生み出します。ニオイのせいで、不快指数がますます高まることのないように「ルーテ ボディソープ」「ルーテ ボディバー」で洗いましょう。肌に潤いを残しながら、ニオイの元となる汚れや古い角質、過剰な皮脂をすっきり落とします。

Nice!!



ルーテ ボディソープ
ボディソープ [200mL]
ナチュラループラス会員価格
¥3,150 (税込)

ニオイ
指数を
下げる!



ルーテ ボディバー
化粧石けん (粹練り)
[標準重量90g]
ナチュラループラス会員価格
¥3,150 (税込)

備え②

肌のベタつきをそのままにしておくと、皮脂が酸化して毛穴に詰まり、鼻のザラつきや、ブラックコメド(ニキビ・吹き出物)の原因に。

「オーージュ クレンジングプラス」は、なめらかなオイルにメイクや毛穴に詰まった汚れをしっかりと溶け込ませ、乳化して落とすので、肌に負担をかけずしっとり&すっきりとした肌へ。

寝起きの肌のベタつきには、老廃物も含まれているので、朝も「クレンジングプラス」で洗顔しましょう。



ベタベタ
汚れを
スッキリ!

オーージュ
クレンジングプラス
メイク落とし・洗顔料
[200mL]
ナチュラループラス会員価格
¥6,250 (税込)

ゲリラ豪雨に用心しましょう



「ゲリラ豪雨」は実は俗称で、気象庁では「局地的大雨」などと表現しています。予測するのが難しい突然の大雨に見舞われて、なすすべもなくビショ濡れになったことがある方も多いのではないのでしょうか。

備え

雨に濡れたままでいると、髪が蒸れてニオイやすくなったり、髪形が崩れてベシャンコに。ゲリラ豪雨対策に重宝するレインコートやフードも髪のおしゃれにとっては大敵です。「ルーテ ヘアピュリファイア」「ルーテ ヘアマスク」は髪の土壌ともいえる頭皮の環境を整える成分を配合し、若々しい印象の決め手となる“髪のハリ・コシ・ボリューム感”にアプローチします。また「ヘアピュリファイア」は頭皮の皮脂まで吸着して取り除き、ニオイの元を減少させます。

Good!!



夏の
髪印象を
上げる!

ルーテ
ヘアピュリファイア
シャンプー [180mL]
ナチュラループラス会員価格
¥3,150 (税込)

ルーテ
ヘアマスク
トリートメント [160g]
ナチュラループラス会員価格
¥3,150 (税込)

食欲が低下する夏は

充実した秋を迎えるためにも

毎日の食事に「ピュリフィカ」をプラス！

夏の暑さで食欲がないときは、栄養補給にサプリメントを活用するのがお勧め。

「ピュリフィカ」ブランドには食事だけでは不足しがちな食物繊維とともに、美しく、健やかな生活に欠かせない成分も配合しています。あなたにぴったりの「ピュリフィカ」を毎日の食事に取り入れて、秋に向けてオシャレやレジャーを楽しみましょう！



おしゃれを楽しみたいあなたには！

食物繊維・乳酸菌・酵素・
活性系成分配合の

ピュリフィカ FIRE



☐ 「水溶性」と「不溶性」両方を組み合わせた食物繊維を、1袋で1日に必要な量の3分の1が取れる。

☐ 善玉菌と好相性の7種の乳酸菌と酵素でスッキリ！

☐ 燃える気持ちを助ける話題の活性系成分。

|| こだわりの食物繊維「S-ファイバー」 ||



Oligonol®
(低分子化ライチポリフェノール)



アフリカンマンゴー種子抽出物



山ゴージャ+唐辛子カプサイシン

☐ 体内で合成できない分岐鎖アミノ酸をバランスよく摂取して運動をサポート！

ピュリフィカ FIRE

夏の活用法！

料理や飲料に混ぜるだけ



牛乳や豆乳、ヨーグルト、アイスクリームにそのまま混ぜたり、野菜や果物のスムージーに入ると「ピュリフィカ FIRE」の成分に加えて夏の健康維持に必要なビタミン類やたんぱく質も一緒に補えます。また、料理でお湯や卵やひき肉、粉物を使うときに、一緒に混ぜ込む方法も。カレーにはそのまま振り掛けて！

朝食やおやつにお勧め！ 簡単ヘルシーなラッシー



「ピュリフィカ FIRE」1袋と、プレーンヨーグルト100g、牛乳または豆乳100mL、レモン汁小さじ2、お好みで砂糖やはちみつを入れてミキサーにかき混ぜる。

ベルギーのブリュッセルに本部を置く国際的な品評機関モンドセレクションよりその品質、おいしさを評価され、2019年から4年連続でモンドセレクションを受賞しました。



ピュリフィカ FIRE
オリジナルフレーバー
[291g(9.7g×30袋)／箱]
ナチュラループラス会員価格
¥12,500(税込)



行楽を満喫したいあなたには！

食物繊維もカルシウムも補う

ピュリフィカBB

1袋で不足しがちな
水溶性食物繊維と
カルシウムを
一緒に補えます。

- 健康効果で話題の
水溶性食物繊維を
1袋で5.3g取れる。

水溶性食物繊維はトモロコシのでんぷんからつくられた「難消化性デキストリン」を採用。



例えば50代女性の場合



- 加齢で不足しがちな
カルシウムをしっかり補って
活動的な毎日に！

カルシウムの他、カルシウムと相性のよい牛乳のたんぱく質からつくられる「CPP(カゼインホスホペプチド)」も配合。



- 外出先や旅先に携帯しやすく、
封を切ったらそのまま
食べられる。



- 露出が多い夏だから、
美容にうれしい成分
もしっかり取れる。

ビタミンCが豊富なカムカム果実エキス、キシロオリゴ糖、黒糖、梅エキスなど毎日のキレイにうれしい成分も配合。

ピュリフィカBB

夏の活用法！

そのまま食事の一口目に！

水いらずで、そのまま食べられるのが「ピュリフィカBB」の特長。外食のメニューで野菜が足りないと思ったら、食事の一口目に「ピュリフィカBB」を。小腹が空いたときのおやつ代わりにもお勧めです。

いろいろな食材に使える！

夏の元気対策にお勧めのドレッシング

「ピュリフィカ BB」1袋とすりおろした玉ねぎ2分の1個、酒・みりん各50mL、ごま油・酢各25mLを混ぜる。生野菜や蒸し野菜、焼いたなすや冷奴、豚しゃぶにぴったり。酸味が食欲をアップさせ夏の元気対策に。



軽やかに活動できる
ホネのある美しさ。

ピュリフィカBB
[600mL(20mL×30袋)／箱]
ナチュラルプラス会員価格
¥12,500(税込)

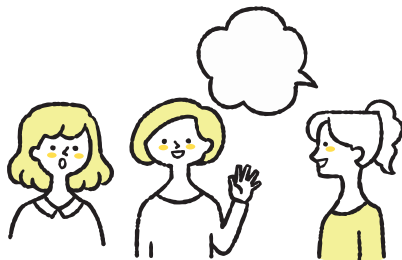


4年連続
モンドセレクション
受賞！

ナチュラループラスのビジネスには、普段は聞き慣れない独自の用語がたくさん登場します。そこで、**ビジネス活動を始めたばかりの方がスムーズに取り組めるよう**、それらの用語を分かりやすく解説。今回は**マ行編**をご紹介します。

マルチレベルマーケティング(MLM)

法的には「**連鎖販売取引**」と呼ばれる販売形態で、**ネットワークビジネス**とも呼ばれる。製品の購入者が販売員として新たな購入者を勧誘し、口コミによって**製品を広めていくこと**で販売員として条件を達成すると、**報酬が得られる**仕組み。



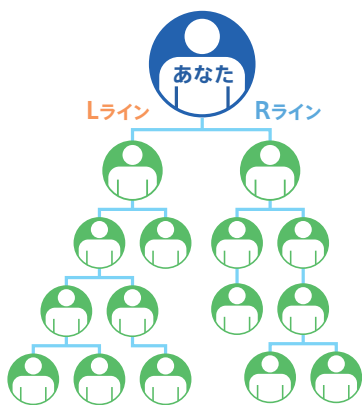
マーケティングプラン

「**ボーナスプラン**」や「**報酬プラン**」とも呼ばれる。MLMでの代表的なマーケティングプランは「**ブレイクアウェイ**」「**ユニレベル**」「**バイナリー**」の3種類があり、ナチュラループラスは「**バイナリー**」を採用している。

※バイナリーについてはFrais(フレ)5月号「ビジネス用語辞典～マ行編」をご覧ください。

マップ(MAP)

自分から始まる組織系列図のこと。NDS(ナチュラループラス データステーション)からは**無料で見ることができる**が、電話・郵送・FAXから閲覧を申し込むこともできる(有料)。



ミリオネアメンバー

ナチュラループラスでは**累計獲得ボーナス額が1億円を達成し**、ナチュラループラスが認定した**会員の方**を指す。

メンター

指導者、助言者のこと。ビジネス活動で行き詰まったとき、悩んだときにアドバイスをくれたり相談にのってくれたりする人。

憧れのミリオネアメンバーも、最初は聞き慣れないビジネス用語に戸惑いながらも、少しずつ覚えていけたのではないのでしょうか。これまでにご紹介した以下のビジネス用語辞典も振り返りながら復習してみてくださいね。

ア行編・・・Vol.233(2021年 3月号) カ行編・・・Vol.236(2021年 6月号) サ行編・・・Vol.239(2021年 9月号)
タ行編・・・Vol.241(2021年11月号) ナ行編・・・Vol.243(2022年 1月号) ハ行編・・・Vol.247(2022年 5月号)

過去のFrais(フレ)は、ナチュラループラス公式アプリCONPUS、または公式ホームページ▶メディアセンター▶Frais▶バックナンバーよりご覧いただけます。

NP Walker

エヌピーウォーカー



情報
満載

日常生活をもっと豊かに、快適に。
ナチュラループラスライフを楽しみ尽くす!

「NP Walker」は、ナチュラループラス公式アプリCONPUSにある、NP FAN CLUB会員限定の
コラム配信メニューです。健康、美容、暮らしにまつわる情報や、全国各地の会員の方のインタビュー、
お勧めグルメなど、楽しく役に立つ情報満載でお届けしています。

人気企画は

全国各地の会員の方をインタビューする

『ゆる散歩』

ナチュラループラスビジネスの傍ら、飲食店や美容サロン、販売店、
サービス業などを営む会員の方を取材する人気企画！**普段のお仕事
の様子や、地域のお勧めスポット、お勧めグルメなどをご紹介します**
ます。



おいしくて 栄養満点 のレシピをご紹介

『栄養士のおうちごはん』

栄養士の資格をもつスタッフによるレシピ紹介コラムです。**おいし
くて栄養豊富な旬の食材を使ったメニューや、忙しいときにパ
ッと作れる簡単メニューなど、さまざまなレシピをご紹介します**
ます。

他にもさまざまなコラムを多数掲載!

NP Walkerには他に
も、ナチュラループラス
製品や成分、ビジネス
に関する情報はもちろ
ん、読んで楽しい、知っ
て役立つさまざまなコ
ラムを掲載中!**ほぼ毎
日新たなコラムが追加
されていますので、お
見逃しなく!**



**「ばえる」写真の
撮り方**
SNS活用に必須の
写真撮影テクニック
などをご紹介します



**管理栄養士
コラム**
Frais (フレ)でもおな
じみの健康・栄養情
報コラム



**CSR活動
コラム**
女子教育支援や盲
導犬育成支援など
の活動をご紹介します

「NP Walker」を読むには
今すぐCONPUSを
インストール!

すでにNP FAN CLUBに入会済み
の方は、CONPUSをインストールす
れば、すぐに「NP Walker」のコラム
を読むことができます。

インストール方法
App StoreまたはGoogle Playより
「CONPUS」または「ナチュラループラス」と
検索していただくか、こちらのQRコードを
読み取ってください。

ログインするには、
NDSの**ログインID・
パスワード**の
入力が必要です



NP FAN CLUBへのご入会は**こちらから**

※ご登録のクレジットカードで決済させていただきます
コールセンター/サミットデスク/各パソコン窓口でも承ります。



vol.15

管理栄養士ミニコラム

いかりゆみこの



熱中症対策に 塩分が必要？

いよいよ夏本番。暑い時期は「熱中症予防のために、水分と一緒に塩分も取ろう!」とよくいわれます。一方で、健康のために減塩を心掛けた食生活をしている方も多くはず。果たして、夏は普段の食生活にプラスして塩分が必要なのか?詳しく解説していきます。

通常の食事でも必要な塩分は十分摂取できています

日本人の食塩の平均摂取量は1日“10g程度”といわれていますが、ヒトが生きていくために必要な食塩摂取量は、1日でわずか“1.5g程度”。多くの方が塩分を取り過ぎている傾向にあるのです。

こんな方は要注意!

- 濃い味が好きで、家でも塩分の多い物をよく食べる
- 外食やコンビニ飯が多い
- 人より食べる量が多いほうだ

●「大量に汗をかく」方以外は、熱中症予防のために塩分を摂取する必要はありません

食事以外の塩分摂取を必要とするのは、高温多湿の環境・炎天下の屋外で作業や運動をするような方です。空調の効いた屋内で過ごすような方は、**食事以外で塩分摂取の必要はありません**。他の季節に比べて汗をかく量は増えますが、普通に食事をしていれば十分な塩分が取れています。水やお茶で水分補給をしましょう。

●スポーツドリンクでの水分補給は注意

スポーツドリンクには、1本(500mL)当たり0.5~0.6gの塩分が含まれています。熱中症予防やおやつ感覚でたくさん飲まないよう注意しましょう。



夏場は特に意識してこまめな水分補給をするとともに、**普段の塩分摂取も意識してみましょう!**

参考資料：栄養と料理2021年8月号

SMILE FOR KIDS

“100円の思いやり”を子どもたちへ。

製品ご注文時にプラス100円のお申し込みで、子どもたちを笑顔にすることができます。ぜひ「こども基金」にご参加いただき、世界中に笑顔の輪を広げませんか。



ナチュラループラス
こども基金

現在の基金残高 **¥3,459,809**
(2022年6月15日時点)

1口100円のこども基金を29人の方が1年間継続いただくと、開発途上国の女の子を1人サポート*することができます。

*認定NPO法人 ルーム・トゥ・リード・ジャパンによる女子教育プログラムの場合

2021年は
35名の少女を
支援しました

こども基金のお申し込み

テレフォンオーダー ☎0120-934-258
受付時間：平日9時～18時(土・日・祝日休み)

こども基金・活動について

詳細は、公式ホームページTOP画面「CSR」➡
「こども基金」をご覧ください。

紹介VTR



クロスワード

今月号のFrais(フレ)、楽しんでいただけましたか？
最後にクロスワードパズルで、アタマを鍛えましょう。



AからFのマス目をつないでできるキーワードをお答えください。
正解者の中から抽選で10名さまに「ラクトエア」1袋をプレゼントいたします。

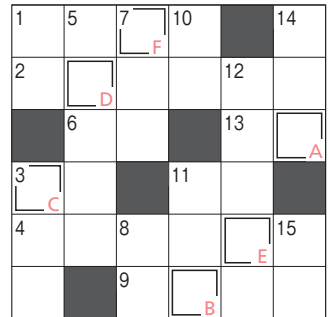
パズル制作/ニコロ

ヨコのカギ

- 胸びれを広げて、水中からジャンプする
- 銅像などを覆う布を取り払い、公開のお祝いをします
- 普通とは違う感じ。〇〇の目で見られる
- 心身を健やかに保つメソッド
- 広くて塩辛い水域
- 寄席の最後に満を持して登場
- 物理〇〇 天文〇〇 幾何〇〇
- 温かい料理から立ちのぼる

タテのカギ

- 雑誌の袋〇〇を切り開いた
- 安全の反対。〇〇〇因子
- パーマをあてたりして、きれいになるための店
- おいしい味。〇〇調味料
- ウエストボーチを巻くところ
- いざというときの〇〇の手を繰り出した
- 湯上がりに着たりするゆったりした服
- お祝いのときにドンと打ちます
- くるくるカールした毛
- 〇〇祝い 〇〇弁慶 〇〇ポケット



【今月のヒント】




夏に負けないために

応募方法
会員番号(ヘルスケア倶楽部でご購入の方はお客様番号)・氏名・ペンネーム(ご希望の方のみ)・住所・答え・今月号でよかった記事(複数可)・製品や弊社に関するご意見(任意)を、はがきかFAXまたはEメールにて以下までお送りください。Eメールご利用の方はQRコードからご応募いただけます。

宛先
郵便：〒106-6035 東京都港区六本木1-6-1 泉ガーデンタワー35階
株式会社ナチュラルプラス Frais(フレ)「おたより」係
FAX：03-6230-2455 Eメール：frais@naturally-plus.co.jp

応募締切 2022年9月30日(金) *郵便：当日消印有効 FAXとEメール：当日必着



* Frais(フレ)編集部にお送りいただいた皆さまの個人情報は株式会社ナチュラルプラスにて適正かつ厳重に管理させていただきます。
* 当選者発表の際、氏名、お住まいの都道府県を掲載させていただきます。ペンネームでの掲載をご希望の方は、ペンネームもお書き添えください。

Vol.247(5月号)の答え



「ルーテ ヘアピュリアファイア」1本
Vol.247(5月号)ご当選者発表

- | | |
|---------------|--------------|
| 檜 直子さん(香川県) | 井上 靖子さん(北海道) |
| 大西 美江さん(福井県) | ちいさん(埼玉県) |
| 加藤 千絵さん(神奈川県) | クロムさん(千葉県) |
| ゆかたんさん(福岡県) | とんこさん(兵庫県) |
| りぼんさん(和歌山県) | ひでかずさん(埼玉県) |

よくあるお問い合わせ

～製品相談室からのご案内～

Q 「IZUMIO」「OLEMIO」は、凍らせても大丈夫ですか？

A 凍らせても水素への影響はございませんが、冷凍庫での保存はお勧めしておりません。
凍らせたものは落とすと破損しやすくなりますので、ご注意ください。



製品の召し上がり方や成分などのご相談は…… 〈製品相談室〉 ☎ 0120-936-329 平日10時～17時 (土・日・祝日休み)

ナチュラループラス製品一覧

製品タイプA

製品番号 01 ★スーパー・ルテイン ミルトプラス 55.2g(460mg×120粒)	製品番号 09 OLEMIO 200mL×30パック	製品番号 65 ★IZUMIO 48バックセット 200mL×48バック	製品番号 35 ★AND 清涼飲料水 [50mL×10本]
---	---	--	---

製品タイプB

製品番号 02 ★スーパー・ルテイン 54g (540mg×100粒)	製品番号 03 ★IZUMIO 200mL×30パック	製品番号 04 スーパー・ユーグレナ パラミロンARX 51.6g (430mg×120粒)	製品番号 08 ★ピュリフィカ FIRE オリジナルフレーバー 291g (9.7g×30袋)／箱
製品番号 07 ★ピュリフィカ BB 600mL (20mL×30袋)／箱	製品番号 21 ★LIFTANT 美容液 [30mL]	製品番号 32 ★オラージュ リッチフォーミュラ 化粧水・美容液 [60mL]	製品番号 33 ★オラージュ グレイシャス クリーム クリーム [30g]

製品タイプC

製品番号 31 ★オラージュ クレンジングプラス メイク落とし・洗顔料 [200mL]	製品番号 34 ★オラージュ UVメイクアップ ベースクリーム 日焼け止め・化粧下地 SPF50+・PA+++ [30g]	製品番号 51 バスミオ 浴用化粧料 [25g×10包／箱]
--	--	--

製品タイプD

製品番号 11 ラクトエア 30g(1g×30粒)／袋	製品番号 41 ★ルーテ ヘアピュリファイア シャンプー [180mL]	製品番号 42 ★ルーテ ヘアマスク トリートメント [160g]
製品番号 43 ★ルーテ ボディソープ ボディソープ [200mL]	製品番号 44 ★ルーテ ボディバー 化粧石けん(粹練り) [標準重量90g]	★…今月の特集製品

製品タイプ	ポイント	HCA・HCB		HCC 全製品代金引換手数料※1350円	
		価格(税込)	代金引換手数料※1・2	定期お得価格(税込)	その都度価格(税込)
A	15,000	¥18,000	—	¥18,000	¥19,800
B	10,000	¥12,500	—	¥12,500	¥13,750
C	5,000	¥6,250	○	¥6,250	¥6,900
D	2,500	¥3,150	○	¥3,150	¥3,500

※1 代金引換手数料は1梱包ごとに350円です。 ※2 代金引換手数料がかからない製品と同梱の場合は、無料となります。

製品をご使用いただく際の注意点

ピュリフィカBBについて

「ピュリフィカBB」は、食物繊維とカルシウムを同時に補える液状サプリメントです。食物繊維は、話題の水溶性食物繊維「難消化性デキストリン」をたっぷり配合。カルシウムには、相性のよいCPPをプラスして効率的な摂取環境を目指しました。

- 本品は健康補助食品として健康維持のために召し上がってください。
- 病気の改善や予防を目的とした医薬品ではありません。



会員の皆さまへ

食生活は、主食、主菜、副菜を基本に、栄養のバランスを心掛けることを第一として、健康食品は栄養補給や健康の維持のために召し上がってください。ヘルスケア製品は病気の治療もしくは予防または症状の改善を目的とした医薬品ではありません。

製品に対する正しい知識をもって、ナチュラループラスの製品を皆さまの日常生活に上手にお役立てください。

本件についてお気付き・ご不明な点がございましたら、製品相談室もしくは消費者相談窓口までお気軽にお問い合わせください。

製品相談室 製品・健康に関するお問い合わせ
0120-936-329
受付時間：平日10時～17時(土・日・祝日休み)

消費者相談窓口 ご不明点・お困り事に関するお問い合わせ
0120-919-895
受付時間：平日10時～18時(土・日・祝日休み)

特定商取引法に基づく表示

(2022年5月16日現在)

■ 製品・役務の種類

- ①保健機能食品(栄養機能食品) ②清涼飲料水 ③健康補助食品 ④シャンプー、化粧品など ⑤ナチュラループラスグッズ(会員が勧誘活動の際に使用する販促品および日常生活用品) ⑥電力供給サービス ⑦有機農産物、国産水産物、国産畜産物、無添加食品、食用油、調味料、日用品 ⑧共済(総合健康共済、医療保障共済、交通事故相互共済) ⑨電気通信サービス
- ※⑥～⑨は業務提供誘引販売取引となります。
- ※なお、⑥の役務は、ナチュラループラスが業務委託を受けている株式会社ユニヴァ・ジャパンが提供するものです。
- ※⑦はナチュラループラスが業務委託を受けているユニヴァ・マルシェが提供するものです。
- ※⑧はナチュラループラスが業務委託を受けている株式会社ユニヴァ・ソーシャル・コマースを介して、ユニヴァ共済共同組合が提供するものです。
- ※⑨の役務は、ナチュラループラスが業務委託を受けている株式会社ユニヴァ・コミュニケーションズが提供するものです。

■ 特定負担に関する事項

- ①ナチュラループラスとUNIVA CAPITAL グループのビジネス活動(スポンサー活動など)とHCC・シェアプラスなどの紹介活動が行える会員(以下HCA) 会員登録料5,000円。追加ポジションの場合は会員登録料3,000円(1ポジション1回のみ)
- ②HCC・シェアプラスなどの紹介のみが行える会員(以下HCB) 会員登録料1,000円+12,500円以上のナチュラループラス製品代金
- ③HCBからHCAへの会員種別変更 会員登録変更料5,000円
- ※ナチュラループラス製品(以下NP製品)は、別途送料はかかりません。販促品・グッズに関して購入金額問わず1梱包ごとに全国一律600円(税込)の送料がかかりますが、NP製品と同梱購入し、同梱できる場合は、送料はかかりません。
- ※ごとも基金の製品には100円が加算されます。前記⑤のナチュラループラスグッズは、新規登録や有効期間維持のためにご購入いただく必要はありません。
- ※価格はすべて税込金額です。

■ 業務提供誘引販売取引の提供条件

- UNIVAでんき：HCA、HCBが紹介できます。加入の条件はありません。
- ユニマルシェ：HCA、HCBがユニマルシェの紹介ができます。HCAはユニマルシェ商品の小売ができます。
- ユニヴァ共済：加入できるのは、食料品の無店舗小売業を行っている法人、もしくは個人事業主です。加入には初回のみ組合出資金500円が必要です。
- ユニヴァモバイル：HCA、HCBが紹介できます。加入の条件はありません。

※特定負担、特定利益の詳細に関しては、最新の概要書面2022年5月16日版をご確認ください。

特定商取引に関する法律や医薬品医療機器法等など、コンプライアンスに関するご不明点はコールセンター0120-989-329までお問い合わせください。

■ 統括者の名称、住所および電話番号

株式会社ナチュラループラス
〒106-6035 東京都港区六本木1-6-1 泉ガーデンタワー 35階
代表取締役 名越 隆昭
電話番号：0120-989-329

■ 特定利益の計算方法(報酬)

報酬(特定利益、業務提供利益)は、ナチュラループラスが販売する製品にはポイントと呼ばれる数値、および弊社と提携している企業(以下提携企業)が販売する商品や役務・サービスの購入実績により計算し支払われます。(ボーナス、ウォレット共通)

【条件1】あなたが特定商取引法ならびに関連法規、「会員規約」を遵守し、弊社との信頼関係のもと健全なビジネス活動を行っていること。(ボーナス、ウォレット共通)

【条件2】あなたがポイントの発生するナチュラループラスの製品、UNIVA CAPITAL グループが提供するサービスおよび商品を10,000ポイント以上購入して受け取り、有効期間が発生していること。(ボーナス、ウォレット共通)

【条件3】あなたがHCAであること。(ボーナス、ウォレット共通)

【条件4】あなたがHCBであること。(ボーナス、ウォレット共通)

【条件5】あなたが直接紹介した人が1人以上いて、かつそのうち1人以上に有効期間があること。(ボーナス)

【条件6】各種ボーナスの取得条件や規定のポイントを満たしていること。(ボーナス/HCAのみ)

【条件7】会社が会員の健全なビジネス活動のために適宜行う、「概要書面」「会員規約」等の改定やその他重要な決定事項の通知が、あなたに常に届く状態であること。(ボーナス、ウォレット共通)

※上記条件の「あなた」とは、ボーナス、ウォレットを受け取るポジション(同一名義追加ポジションを含む)のことを指します。

【条件7】の通知が会員都合により届かない状況にある場合、その会員が健全なビジネス活動が可能かをナチュラループラスにて審議し、不可能との結論になった場合、ナチュラループラスは報酬の支払いを停止することができます。また、ビジネス活動が行われていない場合や、関連法規や会員規約に違反した、または、ナチュラループラスとの信頼関係を崩す行為が発覚した場合は、その事実確認の期間においても、ナチュラループラスは報酬の支払いを減額ならびに停止することができます。

■ 製品・商品名

スーパー・ルティン ミルトプラス、スーパー・ルティン、オレミオ、イズミオ、スーパー・ユーグレナ パラミロンARK、AND、ピュリフィカFIRE、ピュリフィカBB、ラクトエア、ピュリフィカ製品、ナチュラループラスグッズ、ユニマルシェ取扱商品、ユニヴァ共済取扱商品、ユニヴァモバイル取扱商品

各種お問い合わせ・手続き



ナチュラルプラス会員の方 (HCA・HCB)

コールセンター	0120-989-329 (平日10時～18時、土・日・祝日休み) 最新情報、各種お手続き方法などのお問い合わせ
テレフォンオーダー	0120-934-258 (平日9時～18時、土・日・祝日休み) 製品のご注文、ご登録内容変更などのお問い合わせ
消費者相談窓口	0120-919-895 (平日10時～18時、土・日・祝日休み) 解約、返品、クーリング・オフなどのお問い合わせ
製品相談室	0120-936-329 (平日10時～17時、土・日・祝日休み) 製品の召し上がり方や成分に関するお問い合わせ
F A X	03-6679-2494
サ ロ ン	東京、大阪のサロン窓口で直接ご注文、各種お手続きいただけます。
公式ホームページ	www.naturally-plus.com

ユニマルシェ ユニヴァ共済	0800-888-8877 (平日10時～17時、土・日・祝日休み) [音声ガイダンスメニュー] 2.ユニマルシェ 3.ユニヴァ共済
	FAX 03-6230-2446
ユニヴァモバイル	0800-888-8511 (平日10時～18時、土・日・祝日休み) モバイル、タブレットの使い方、設定方法など ユニヴァモバイルに関するお問い合わせ
UNIVAでんき	03-3505-6632 (平日9時～18時、土・日・祝日休み)



HCCの方

ご注文の際は、ヘルスケア倶楽部をお勧めいただいた方の紹介者情報をお手元にご用意ください。

ヘルスケア倶楽部ダイヤル	0800-222-1114 (平日9時～18時、土・日・祝日休み)
ショッピングサイト	hcc.univashop.com インターネットから簡単にご注文いただけます。上記URLから ご注文ください。携帯電話からはQRコードもご利用いただけます。
F A X	03-6679-2494
サ ロ ン	東京、大阪のサロン窓口で直接ご注文、各種お手続きいただけます。

■製品の発送

製品の発送はご注文受け付け後7日以内に行います。製品の到着は地域、発送状況により多少異なる場合がございます。
※在庫状況などによって発送が遅れる可能性がございます。また、土・日・祝日、その他夏季・年末年始の休業日は、発送手配業務を行っておりません。
※ゴールデンウィーク、お盆、年末年始など連休前後にいただいたご注文は、発送が遅れる可能性がございます。あらかじめご了承ください。

■支払方法

クレジットカード決済または代金引換払い

■返品・交換

製品の返品・交換の際は、製品到着日より30日以内に、ヘルスケア倶楽部ダイヤルまでご連絡ください。(返品・交換は、未開封のものに限らせていただきます。)
弊社の起因による不良・破損など製品に問題があった場合ならびに注文と違う製品が届いた場合の返品送料は、弊社で負担させていただきます。
お客さまご事情に起因する返品・交換の送料は、お客さまの負担となります。

■製品以外の費用

代金引換払いを利用された場合の手数料(350円)は、お客さまの負担となります。
※製品や購入金額問わず1梱包ごとにかかります。