



家計の節約にもつながる！
イマドキ冷蔵庫の活用術。



夏のダメージで肌が悲鳴を上げている今、
AURAGE+時間差テクニックで、美肌効果アップ！



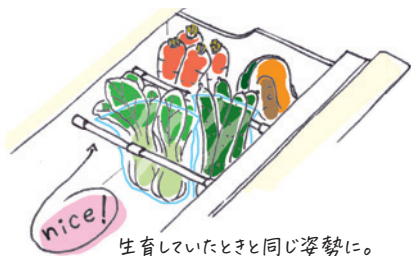
家計の節約にもつながる！ イマドキ冷蔵庫の活用術。

卵はドアポケットに入れないで！
野菜は生えていたときの形で保存。

最近の冷蔵庫は、ドアポケットに卵専用トレイがないものが増えています。その理由は、卵は温度変化に弱いため、ドアの開閉で温度が変化しやすいポケットは置き場所としてふさわしくないからです。また開閉の振動でヒビが入る可能性もあるそう。価格高騰が続く卵を無駄にしないためにも、バックに入れたまま**冷蔵庫奥の、温度が安定した所に置く**のがお勧めです。

すぐにいっぱいになってしまう野菜室は、そこに入れる必要のないものまで入っていないかをチェック！根菜類やかぼちゃ、なす、果物など主に**温暖な地域で栽培されるものは、常温保存も可能**です。空いたスペースにはほうれんそうやきゅうりなどを上手に入れましょう。突っ張り棒を活用して、立てて収納すれば効率がよくなり、また、**生育時に近い姿で保存するとストレスがかからず、野菜が長持ち**します。

低温を好む
アスパラガスは
縄先を上にして立てて
ドアポケットなどに。



生育していたときと同じ姿勢に。

冷蔵庫は我が家の食品売り場。

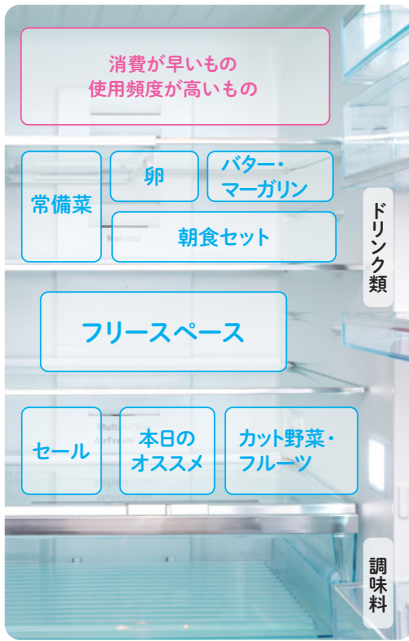
定番シヨップ、セール会場、

イベントホールをつくらう！



冷蔵庫は庫内の温度を上げないことが、食材管理と省エネのポイントです。そこでお勧めなのが、庫内をシヨップに見立てた上手なゾーニング。「賞味期限が近いものや食べかけを集めた『セール会場』」「今日使う予定の食材を集めた『本日のオススメ』」「定番朝食セットコーナー」などとまとめておくと、一目で見つけ出せ、一瞬で取り出せます。毎日のように使うものも定位置を決めておきましょう。思い切って1段くらいは、イベントコーナーのような「フリースペース」として空けておき、安売りで大量に買ったものや、ケーキなどのかさばるもの、作り置き鍋などをすくに入れられるようにしておくとう便利です。

上段 約5℃
中段 約3℃
下段 約3℃



使いかけの乾物類はドアポケットに吊るして保管



定格内容積別比較

冷蔵庫のサイズ	年間消費電力量
201L～250L	約316kWh
301L～350L	約363kWh
401L～450L	約311kWh
501L以上	約296kWh

資源エネルギー庁「省エネ性能カタログ」より

(2020年)

同じ年に発売された同メーカーの冷蔵庫を大型(517L)、中型(330L)、小型(146L)で比較した調査でも、それぞれの月間平均の電気代は596円、855円、684円と大型が一番安い結果に。

冷蔵庫の買い替えどきは秋。実は容積が大きいと電気代は安くなる！



販売店やネットシヨップ独自のセールを除けば、冷蔵庫が一番安くなるのは春と秋に行われるバージョニアップの直前です。買い替えの予定があるなら、9月ごろから情報を集めて10月ごろに購入の検討をするのがお勧めです。

そして「冷蔵庫の大きさと消費電力は比例しない」ということをぜひ覚えておいてください。400リットルを超えたあたりから、容量が大きくなるほど、年間消費電力量は少なくなります。その理由は、大容量になるほど断熱性能がよくなるから。特に最新モデルの大型冷蔵庫は、省エネの性能が高くなっています。少し余裕をみて大きめを買っておけば、食材を適材適所に保存でき、詰め込み過ぎも防止できます。

夏のダメージで肌が悲鳴を上げている今、

AURAGE *Plus*

時間差テクニクで、 美肌効果アツプ!

この時季の肌は、夏の間の強烈な紫外線や冷房の影響で乾燥ダメージが進んでいる状態。厳しい残暑も追い打ちをかけ、くすみ*やごわつき、べたつきなどの不調が出やすくなっています。そこでお勧めしたいのが「AURAGE」の『時間差づけ』。各ステップでタイムラグ(時間差)を上手に使い、より丁寧なスキンケアで、いち早く美しく健やかな肌に導きましょう。



Step.1

みずみずしく洗い上げる

「クレンジングプラス」で

洗顔後にひとときのゆとりを。

「オラージュクレンジングプラス」は、洗顔後の肌に潤いを残すので、つっぱり感のない洗い上がり。朝は着替えや家事を1つ済ませたり、夜の入浴後なら水分補給をするなど、ゆとりをもって次のステップに進めます。



- ✓ 1本でクレンジングと洗顔
2つの機能。ダブル洗顔不要で
スッキリクリアに

植物性のオイルを配合し、肌に必要な潤いを残しながらメイクや毛穴の汚れ、就寝中の皮脂をすっきりオフ。しっとり洗い上げることで次のスキンケア効果が高まり、くすみ*がちな夏の終わりの肌をクリアに保ちます。

*乾燥による

Step.2

大好きな「リッチフォーミュラ」は
リビングでゆったりと。

洗顔後はくつろげる場所に移動し、お風呂上がりなら汗が引いてから、朝なりユースを見ながら「オラージュリッチフォーミュラ」を。肌に違和感を抱きやすい今の時季は、優しいタッチケアを取り入れるのがお勧め。指や手のひらの心地よさを感じながら丁寧になじませ、すみずみまで潤いを浸透させましょう。



✓ 化粧水と美容液のリッチな潤いを
肌にとっぷり満たす

1本に、化粧水のみずみずしさと美容液のリッチ感の両方を得られる美容成分をぜいたくに配合。夏のダメージで乾燥しやすい肌をリッチな潤いで満たします。

Step.3

ベッドサイドの
「グレイシヤスクリーム」が
肌の美しさを底上げする。

就寝中は美肌がつくられる大切な時間。日中の肌をいたわり、夜間の乾燥から肌を守るためにも「オラージュグレイシヤスクリーム」を。お勧めしたいのは寝る直前の「追いクリーム」。乾燥が気になる部分に重ねて付け、手に残ったらネックラインや指にもなじませましょう。ダマスクローズの香りが心地よい夜へとigsawないます。

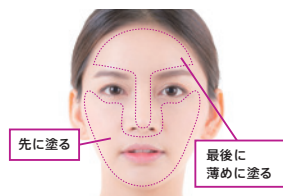
✓ 潤いをしっかり閉じ込めて
ハリ肌に

吸い付くように肌になじんで潤いをキープ。ごわつきがちな今の時季の肌を柔らかく包み、厳選したスキンケア成分が美しく健やかな肌へと導きます。



朝のメイク前はメリハリ塗りを！

べたつきが気になるなら、乾燥しやすいUゾーンから先に塗り、テカリやすいTゾーンは最後に手に残ったクリームで。全体的に薄めに付けるのがこの時季のメイクよれを防ぐコツです。

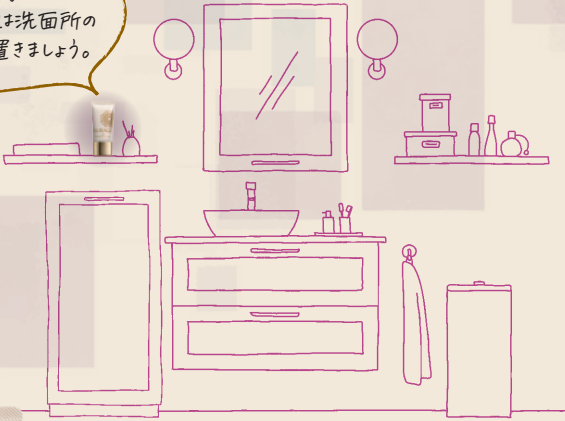


日焼け止めこそ時間差が大切。
塗り直しのためにバッグにも！

エイジング対策*には毎朝のUVケアが欠かせません。メイクよれが気になるならスキンケア後は2〜3分待ち、ヘアケアや歯磨きしてから「**オラージュUVメイクアップベースクリーム**」を。紫外線は雲や窓ガラスでは防ぎきれないので曇りの日や屋内で過ごす日も必須です。アウトドアを楽しむ日は塗り直しに備えてバッグに入れるのを忘れなく！

*年齢に応じたケア

塗り忘れを防ぐために日焼け止めは洗面所の目立つ所に置きましょう。



☑️ **紫外線を徹底ブロックしながら優れたスキンケア効果も発揮**

美容成分を60%※1も配合しながら、SPF50+・PA+++という防御力を実現。化粧もちもアップする、ノンケミカル、ノンシリコン処方です。

※1タチジャコウソウ花ノ葉エキス(整肌成分)、ポリクオタニウム-51(保湿成分)、ササビノリエキス(保湿成分)などノ水分を含む60%

メイク崩れ予防のポイントは“保湿”と“ティッシュオフ”

●まずはしっかり保湿することが基本

暑い時季はべたつくのがイヤで朝のスキンケアが適当になりがち。しかし実は、肌は乾燥すると皮脂の分泌が盛んになるため、保湿を怠るとかえってべたついたりメイク崩れしやすくなるのです。

●つけすぎた！と感じたらティッシュオフを

しっかり保湿をした上で、クリームやベースメイクを付けすぎてしまったと感じたら軽くティッシュオフを。べたつきが軽減され、その後のメイクがのせやすくなります。



ティッシュで顔を覆い、上から優しく押さえて肌表面の余分な油分だけをオフ。日中テカリを感じたらTゾーンだけ軽く押さえましょう。



情報バラエティー番組で「**AURAGE**」が紹介されました！

TV番組「Girls Happy Style」で注目のトレンドアイテムとして紹介！健康・美容感度の高い芸能人たちからは“今日から使いたい！”というお声も！こちらはNP FAN'S TVからご視聴いただけます。

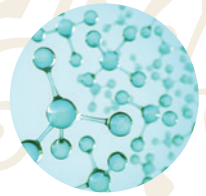


刺激を受けやすい夏の終わりの肌に 厳選した美容成分をたっぷりお届けします。

<美の核心への3つのアプローチ>

1, 角層のすみずみまで届く「ナノ化AC-11※2」

キャットクローの樹皮から熱水抽出で得られる「AC-11※2」を、1ミリの100万分の1というナノサイズの小さなカプセルに内包して配合。肌にみずみずしさハリを与え、つややかでキメの整った肌に導きます。

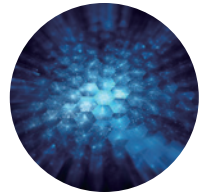


《キャットクロー》

2000年以上も前からアマゾンの原住民に利用されてきたツル植物。葉のつけ根に猫の爪のようなトゲがあることからこの名で呼ばれています。スウェーデンの研究者ロナルド・ペローがその有用性を世界に紹介し、健康食品や化粧品などに使われるようになりました。

2, 年齢肌の仕組みにヒントを得た「プロジェリン※3」

ハリの低下など、年齢肌の仕組みを解明しようとする研究が世界中で盛んに行われています。その中で明らかになった新たな知見をもとにつくられたのが「プロジェリン※3」。世界最大の化粧品原料展示会「In cosmetics」で2012年ゴールドメダルを受賞した期待のスキンケア成分です。



3, 多角的にエイジングケア*する 「5種のベリー※4」

極北や高地など、厳しい自然環境の中で生育している野生のベリーの中から、科学的、化学的に有用性が裏付けられたものだけを選択。それぞれのベリーの特徴的な成分が組み合わせることでより効果的なスキンケア*が行えるよう、配合バランスにこだわりました。

* 年齢に応じたケアを指します。
※2 ウンカリアトメントサエキス (整肌成分)
※3 トリフルオロアセチルトリペプチド-2 (ハリ成分)
※4 肌保護成分のクラウドベリー (ホロムイチゴ果実エキス)、クローベリー (ガンコウラン果実エキス)、リンゴンベリー (コケモモ果実エキス)、ブラックベリー (セイヨウヤブイチゴ葉エキス)、ビルベリー (ビルベリー葉エキス)



女性が教育を受け、学び続けることで養われる

“生きる力”と“夢見る力”

認定NPO法人 ルーム・トゥ・リード・ジャパンは「子どもの教育が世界を変える」という信念のもと、識字教育や女子教育などを通して歴史的に低所得地域に住む子どもたちをサポートしている団体です。「ナチュラリープラス こども基金」では2017年より女子教育プログラムを支援してきました。現在、世界各地で活躍している卒業生たちは、このプログラムの素晴らしい経験から、女子教育の重要性を訴えています。



Frais(フレ)2020年9月号(vol.227)にも登場

女子教育プログラム卒業生 **ルンニー・スリチャンさん**

ラオス北部出身。小学校5年生から高校卒業まで女子教育プログラムのサポートを受け、日本語教師を志して難関ラオス国立大学へ進学。在学中に日本の東京外国語大学の留学枠を勝ち取りながらも、コロナ禍で渡航停止に。しかし、諦めることなく勉強を続け、2022年国際交流基金が提供する海外日本語教師基礎研修生に合格。2022年9月から翌年2月まで念願の日本留学を果たした。

少人数民族出身のルンニーさんにとって、ラオスの公用語であるラオ語は第一言語。勉強についていくのは大変なことでした。また、病気がちなお兄さんとお姉さんのいる家庭だったことから、他の子をうらやましく思うこともあったそう。学び続けることは、ルンニーさんにとって簡単なことではありませんでした。そんなルンニーさんの人生を変えたのが、ルーム・トゥ・リードの女子教育プログラムです。小学校5年生のときからサポートを受け、ライフスキルの授業では子どもの権利、リーダーシップ、男女平等など多くのことを学びました。また、読書習慣が身に付いたことも大きな成果です。

ルンニーさんは一番左
4人きょうだいの末っ子。

ルンニーさんにとって 教育とは「新しい人生」



夢だった日本への留学が決まっていたのにコロナ禍で渡航停止となったルンニーさんに、さらなる試練が降りかかったのは、大学卒業間近の頃。お母さんが病気になる、ルンニーさんは心配で卒業論文に集中できなかったといえます。その後、無事に卒業はしましたが、お母さんにその姿を見せることはできませんでした。学校に通ったこともなく、文字を読むこともできなかったお母さんでしたが、ルーム・トゥ・リードの活動によって、教育の重要性を理解し「あなたは素晴らしいチャンスをもたらしたのだから、頑張って勉強しなさい」といつも応援してくれたそうです。

コロナ禍による夢の延期とお母さんとの死別



優秀な成績により、
全額奨学金で
大学を卒業。



ナチュラループラス
こども基金

新たな夢に向かって

「越えられない壁はない」

ルニーさんは現在、首都ビエンチャンに住み、日本の研修で得た知識や経験を生かし、ラオス国立大学文学部日本語学科でボランティア教師として日本語を教えています。今後は大学院に進学するため、来年、大使館の奨学金の進学試験を受ける予定だそうです。女性の大学進学率がわずか15%というラオスにあって、教育の機会を得て学び続け、次々と夢をかなえてきたルニーさんは「一生懸命に努力を重ねれば、越えられない壁はないと私は強く信じています」と語っています。

ルーム・トゥ・リードの 女子教育プログラムとは

ルーム・トゥ・リードの女子教育プログラムで支援を受けた学生は累計で300万人以上。進学率は97%を誇ります。

女子教育プログラムは、少女が学業で成功し、人生の重要な決断をするためのライフスキルを確実に身に付けるため、以下の4つの面からサポートを行っています。

ライフスキル

自分自身の強さを発見し、自分を擁護し、強要された道とは異なる新たな道を見つける支援をします。

メンターシップ

メンターとなる地元の女性が、少女たちのロールモデル、助言者、擁護者となり、少女たちの心に寄り添いながら指導を行います。

物質面のサポート

授業料、制服、通学のためのバス料金や自転車、受験の機会など、学校に関連するコストや物質の支援を行います。

家族や地域社会の巻き込み

家庭や学校、地域社会に働きかけ、女子教育の重要性について話し合うワークショップやコミュニティミーティングを主催しています。



2022年のナチュラループラスこども基金からの支援金額は

1,225,000円。これによって**35名の少女を支援**しました。

※女子教育プログラムでは、少女1人当たり35,000円で1年間サポートできます。



ナチュラループラス
こども基金

皆さまの“100円の思いやり”が子どもたちの可能性を広げ、未来へ羽ばたく一助となっています。これからも温かいご支援をよろしくお願いいたします。

製品に**プラス100円**で
子ども支援にご参加いただけます。

※「セット商品」をお申し込みの方は「セット商品」のお届け終了後変更させていただきます。

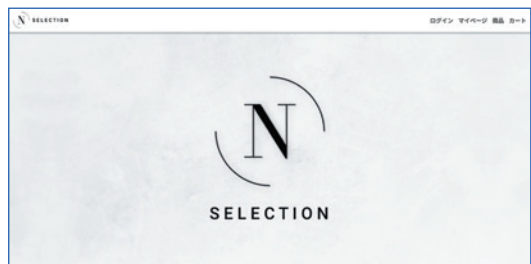
ご変更はこちらから・・・

☎️ 0120-934-258

平日9時～18時(土・日・祝日休み)

会員の方はよりお勧めしやすく、会員でない方はより購入しやすくなる！ N selectionのホームページができました！

ナチュラループラスの厳選商品を集めたN selection。これまでナチュラループラス会員でない方は購入するたびに個人情報の入力が必要でしたが、このホームページなら、そんな不便が解消され、N selection商品を手軽にご購入いただけるようになりました※1。



また、N selection全商品が1つのページにまとまり、商品情報をチェックしやすくなっています。

※1初回のご購入には、ナチュラループラス会員の方のご紹介が必要です。



今すぐN selection
ホームページをチェック！



POINT /

01 会員でない方も「しおDAS」の定期購入が簡単に！

これまで、ナチュラループラス会員でない方は購入するたびに個人情報の入力が必要でしたが、N selectionホームページから、簡単に定期購入の設定ができるようになりました。



POINT /

02 定期便の頻度やお届け日時を選べる！

定期便では、2回目以降のお届けの頻度を1・2・3カ月のいずれかで選択できます。また、お届け日や時間帯の指定も可能になりました。



N selection商品をシェアして キャッシュバック！ 「スーパー・ルテイン」などの 製品購入費への充当や、現金化※2も



ナチュラループラス会員の方が専用の商品紹介ページ(ランディングページ)からN selection商品を紹介し、相手の方が購入されると、紹介した方はキャッシュバックを受け取ることができます。

キャッシュバックは「スーパー・ルテイン」や「AURAGE」などのナチュラループラス製品の購入費に充てたり、現金化※2したりと、お好きな使い方を選べます。

スキマ時間を利用して、ちょっとした副収入につなげてみませんか？

※2振込事務手数料がかかります。



N selectionの
Instagramもチェック！

N selectionのInstagramアカウントもできました。
ぜひチェック＆フォローしてください！





新世界

Hello! New World

**WORLD CONVENTION
NATURALLY PLUS FESTA2023**

2023.10.14 SAT OPEN 09:00 START 12:00 YOKOHAMA ARENA

いかり ゆみこの

vol.28 管理栄養士ミニコラム



世界に広がる“うま味”活用術

「うまい」と感じる成分の研究をしていた日本人化学者が、昆布から発見した“うま味”。今や「UMAMI」と呼ばれて世界に広がるとともに、料理から健康まで幅広く活用され、私たちの生活に欠かせない存在となっています。今回はそんなうま味についてご紹介します。

代表的なうま味成分

- グルタミン酸..... 昆布、チーズ、トマト、白菜、ブロッコリー、しょうゆ、みそなど
- イノシン酸..... 肉類、魚介類など
- グアニル酸..... きのこと類など



☑ うま味の相乗効果を活用しよう!

アミノ酸系のグルタミン酸と、核酸系のイノシン酸やグアニル酸を組み合わせると、相乗効果によってうま味が飛躍的にアップします。

☑ だしをとることはいいことづくめ!

<おいしく減塩できる>

うま味によって素材の味を引き立て、おいしさを損なわずに、使用する塩分を減らすことができます。

<唾液分泌を促進>

味覚によって唾液腺が刺激を受けると唾液が分泌されますが、グルタミン酸系のうま味は、唾液量が増えるという研究結果があります。

だしをとるほんのひと手間で、さまざまな食品の組み合わせによる一味違った料理を楽しんでみてはいかがでしょうか?

SMILE FOR KIDS

“100円の思いやり”を子どもたちへ。

製品ご注文時にプラス100円のお申し込みで、子どもたちを笑顔にすることができます。ぜひ「こども基金」にご参加いただき、世界中に笑顔の輪を広げませんか。



ナチュラルプラス
こども基金

現在の基金残高 **¥5,332,381**
(2023年7月15日時点)

1口100円のこども基金を29人の方が1年間継続いただくと、
開発途上国の女の子を1人サポート*することができます。

*認定NPO法人 ルーム・トゥ・リード・ジャパンによる女子教育プログラムの場合

2022年は
35名の少女を
支援しました

こども基金のお申し込み

テレフォンオーダー ☎0120-934-258
受付時間：平日9時～18時(土・日・祝日休み)

こども基金・活動について

詳細は、公式ホームページTOP画面「CSR」➔
「こども基金」をご覧ください。

紹介VTR



クロスワード

今月号のFrais(フレ)、楽しんでいただけましたか？
最後にクロスワードパズルで、アタマを鍛えましょう。

抽選で
10名さまに
プレゼント



AからDのマス目をつないでできるキーワードをお答えください。
正解者の中から抽選で10名さまに「ルーテ ボディパー」1個をプレゼントいたします。

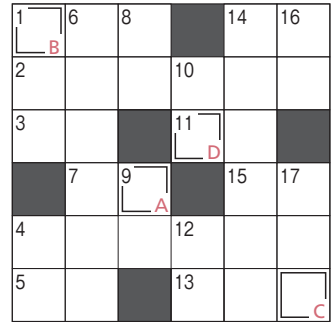
パズル制作/ニコロ

ヨコのカギ

- 喫茶店ともいいます
- 健康や美容のためにする体操
- 〇〇整然とした説明
- 〇〇〇〇〇〇新幹線
〇〇〇〇〇〇五十三次
- 日本の国鳥です
- 「矛盾」や「四面楚歌」は〇〇成語
- 1対1。旧友と〇〇で飲んだ
- 家に忘れ物をしたので、
車をU〇〇〇させた
- 善の反対。〇〇玉、〇〇人
- たこ〇〇や、お好み〇〇は大阪名物

タテのカギ

- 行きの反対。〇〇〇道
- 佐渡に保護センターがある鳥
- 行き止まりになっている小道
- ペットのご飯をこう呼ぶこともある
- ダイレクト、ワイシャツを〇〇に着た
- パンダの大好物
- フローリングの床に張られている
- まぶたに塗って陰影をつけたりする
化粧品
- ゴミやチリともいいます。〇〇かご
- 改革の〇〇〇が高まっている



【今月のヒント】 美肌を保つテクニク

応募方法

会員番号(ヘルスケア倶楽部でご購入の方はお客様番号)・氏名・ペンネーム(ご希望の方のみ)・住所・答え・今月号でよかった記事(複数可)・製品や弊社に関するご意見(任意)を、はがきかFAXまたはEメールにて以下までお送りください。Eメールご利用の方はQRコードからご応募いただけます。



宛先

郵便：〒106-6035 東京都港区六本木1-6-1 泉ガーデンタワー35階
株式会社ナチュラープラス Frais(フレ)「おたより」係
FAX：03-6230-2455 Eメール：frais@naturally-plus.co.jp

応募締切 **2023年10月31日(火)** *郵便：当日消印有効
FAXとEメール：当日必着

- * Frais(フレ)編集部にお送りいただいた皆さまの個人情報(住所・氏名・ペンネーム)は株式会社ナチュラープラスにて適正かつ厳重に管理させていただきます。
- * 当選者発表の際、氏名、お住まいの都道府県を掲載させていただきます。ペンネームでの掲載をご希望の方は、ペンネームもお書き添えください。

Vol.260(6月号の答え)



「AND」2本

Vol.260(6月号)ご当選者発表

田中 幸子さん(埼玉県)	出先 絵理子さん(山口県)
まゆたさん(福岡県)	平門 ひとみさん(広島県)
むぎみみさん(神奈川県)	しまこさん(滋賀県)
こーきんさん(神奈川県)	西ノ原 祥郎さん(埼玉県)
柿迫 都さん(京都府)	船越 浩之さん(大阪府)

Frais Café

このコーナーは、お手紙を通じた、読者の皆さまとFrais(フレ)編集部とのコミュニケーションスペースです。今月は、2023年4月・5月号に寄せられたお手紙を紹介します。

毎日「AURAGE」を愛用しています。先日、小学6年生になる娘に肌を触られて「ママのほうがみずみずしいね。モチモチしてる!」と言われ、とてもうれしかったです。



かわいらしいエピソードにほっこりさせていただきました。娘さんにもたくさん飲んでいただいて、元気にすくすく成長されることを願っています。

小学生の娘さんが言うのであれば、間違いないですね!それにしても、小学生にして「みずみずしい」という褒め言葉を使う娘さんの語彙力に感服です。



2歳の娘がお水のことを「水素!」と言うようになり、そのたびに癒やされています。もちろん親子で飲んでます。

ナチュラループラス製品一覧

※2023年9月1日より価格を改定いたしました

価格は全て(税込)です

	製品名	ポイント	会員価格	ヘルスケア倶楽部	
				定期お得価格	その都度価格
ヘルスケア製品	スーパー・ルテイン ミルトプラス 	15,000	¥19,800	¥19,800	¥21,800
	OLEMIO 		¥19,800	¥19,800	¥21,800
	IZUMIO 48パックセット 		¥19,800	¥19,800	¥21,800
	AND 		¥19,500	¥19,500	¥21,500
	スーパー・ルテイン 	10,000	¥13,750	¥13,750	¥15,150
	IZUMIO 		¥13,750	¥13,750	¥15,150
	スーパー・ユグレナ パラミロンARX 		¥13,750	¥13,750	¥15,150
	ピュリフィカFIRE 		¥13,500	¥13,500	¥14,850
	ピュリフィカBB 		¥13,500	¥13,500	¥14,850
	ラクトエア 	2,500	¥3,250	¥3,250	¥3,600
ビューティケア製品	LIFTANT 	10,000	¥13,250	¥13,250	¥14,550
	★オラージュ リッチフォーミュラ 		¥13,250	¥13,250	¥14,550
	★オラージュ グレイシャスクリーム 		¥13,250	¥13,250	¥14,550
	★オラージュ クレンジングプラス 	5,000	¥6,650	¥6,650	¥7,300
	★オラージュ UVメイクアップベースクリーム 		¥6,650	¥6,650	¥7,300
	バスミオ 		¥6,650	¥6,650	¥7,300
	ルーテ ヘアピュリファイア 		2,500	¥3,250	¥3,250
	ルーテ ヘアマスク 	¥3,250		¥3,250	¥3,600
	ルーテ ボディソープ 	¥3,250		¥3,250	¥3,600
	ルーテ ボディバー 	¥3,250		¥3,250	¥3,600

★…今月の特集製品

※1 代金引換手数料は1梱包ごとに350円です。 ※2 代金引換手数料がかからない製品と同梱の場合は、無料となります。

製品をご使用いただく際の注意点

AURAGEについて

- お肌の状態がすぐれない方・アレルギー反応を経験されたことのある方・初めてご使用になる方は簡易パッチテストをお勧めします。
- お肌に異常が現れた場合は、すぐに使用を中止し、弊社製品相談室あるいは皮膚科専門医などにご相談ください。「製品を使い続けるうちによくなる」といったことはございません。



会員の皆さまへ

食生活は、主食、主菜、副菜を基本に、栄養のバランスを心掛けることを第一として、健康食品は栄養補給や健康の維持のために召し上がってください。ヘルスケア製品は病気の治療もしくは予防または症状の改善を目的とした医薬品ではありません。

製品に対する正しい知識をもって、ナチュラルリープラスの製品を皆さまの日常生活に上手にお役立てください。

本件についてお気付き・ご不明な点がございましたら、製品相談室もしくは消費者相談窓口までお気軽にお問い合わせください。

製品相談室 製品・健康に関するお問い合わせ
 **0120-936-329**
受付時間：平日10時～17時(土・日・祝日休み)

消費者相談窓口 ご不明点・お困り事に関するお問い合わせ
 **0120-919-895**
受付時間：平日10時～18時(土・日・祝日休み)

特定商取引法に基づく表示

(2023年9月1日現在)

■ 製品・役務の種類

①保健機能食品(栄養機能食品)②清涼飲料水③健康補助食品④シャンプー、化粧品など⑤ナチュラルリープラスグッズ(会員が勧誘活動の際に使用する販促品および日常生活用品)⑥電力供給サービス⑦有機農産物、国産水産物、国産畜産物、無添加食品、食用油、調味料、日用品⑧共済(総合保障共済、医療保障共済、交通事故相互共済)⑨雑貨⑩成犬・成猫用サプリメント

※①～⑧は業務提供誘引販売取引となります。※なお、⑥の役務は、ナチュラルリープラスが業務委託を受けている株式会社ユニヴァ・ジャパンが提供するものです。

※⑨はナチュラルリープラスが業務委託を受けている株式会社ユニヴァ・マルシェが提供するものです。

※⑩はナチュラルリープラスが業務委託を受けている株式会社ユニヴァ・ソーシャル・コマースを介して、ユニヴァ共済協同組合が提供するものです。

■ 特定負担に関する事項

①ナチュラルリープラスとユニヴァ共済のビジネス活動(スポンサー活動など)とシェアプラスなどの紹介活動が行える会員

○登録に係る費用5,000円+13,000円以上のナチュラルリープラス製品(以下NP製品)代金

※追加ポジションの場合は登録料3,000円(1ポジションごとに1回のみ)+13,000円以上のNP製品代金

※NP製品は、別途送料はかかりません。販促品・グッズに関して購入金額問わず1梱包ごとに全国一律600円(税込)の送料がかかりますが、NP製品と同時購入し、同梱できる場合は、送料はかかりません。こども基金の製品には100円が加算されます。前記⑤のナチュラルリープラスグッズは、新規登録や有効期間維持のためにご購入いただく必要はありません。

※ユニヴァ共済への加入には組合出資金500円が必要です。

※価格はすべて税込金額です。

■ 業務提供誘引販売取引の提供条件

●UNIVAでんき：すべての会員が紹介できます。加入の条件はありません。

●ユニマルシェ：すべての会員がユニマルシェの紹介、ユニマルシェ商品の小売ができます。

●ユニヴァ共済：加入できるのは、食料品の無店舗小売業を行っている法人、もしくは個人事業主です。加入には初回のみ組合出資金500円が必要です。

■ 統括者の名称、住所および電話番号

株式会社ナチュラルリープラス
〒106-6035 東京都港区六本木1-6-1 泉ガーデンタワー 35階
代表者 田嶋 隆志
電話番号：0120-989-329

■ 特定利益の計算方法(報酬)

報酬(特定利益、業務提供利益)は、ナチュラルリープラスが販売する製品にはポイントと呼ばれる数値、および弊社と提携している企業(以下提携企業)が販売する役務・サービスの購入実績により計算し支払われます。(ボーナス、ウォレット共通)

【条件1】あなたが特定商取引法ならびに関連法規、「会員規約」「会員規約」を遵守し、弊社との信頼関係のもと健全なビジネス活動を行っていること。(ボーナス・ウォレット共通)

【条件2】あなたがポイントの発生するNP製品、ユニヴァ共済が提供するサービスを10,000ポイント以上購入して受け取り、有効期間が発生していること。(ボーナス・ウォレット共通)

【条件3】あなたが会員であること。(ボーナス・ウォレット共通)

【条件4】あなたが直接紹介した人が1人以上いて、かつそのうち1人以上に有効期間があること。(ボーナス)

【条件5】各種ボーナスの取得条件や規定のポイントを満たしていること。(ボーナス)

【条件6】会社が会員の健全なビジネス活動のために適宜行う、「概要書面」「会員規約」などの改定やその他重要な決定事項の通知が、あなたに常に届く状態であること。(ボーナス・ウォレット共通)

※上記条件の「あなた」とは、ボーナス・ウォレットを受け取るポジション(同一名義追加ポジションを含む)のことを指します。

【条件6】の通知が会員都合により届かない状況にある場合、その会員が健全なビジネス活動が可能かを報酬の支払いを停止することができます。また、ビジネス活動が行われていない場合や、関連法規や会員規約に違反した、または、ナチュラルリープラスとの信頼関係を崩す行為が発覚した場合は、その事実確認の期間においても、ナチュラルリープラスは報酬の支払いを減額ならびに停止することができます。また、停止された報酬の利益は、弊社の審査・承認により決定されます。

■ 製品・商品名

スーパー・ルティン ミルトプラス、スーパー・ルティン、オヒミオ、イズミオ、スーパー・ユーグレナ パラミロンARX、AND、ピュリフィカFIRE、ピュリフィカBB、ラフトエア、ビューティケア製品、ナチュラルリープラスグッズ、ユニマルシェ取扱商品、ユニヴァ共済取扱商品、N selection取扱商品

※特定負担、特定利益の詳細に関しては、最新の概要書面2023年9月1日版をご確認ください。

特定商取引に関する法律や医薬品医療機器等法など、コンプライアンスに関するご不明点はコールセンター0120-989-329までお問い合わせください。

各種お問い合わせ・手続き



ナチュラルプラス会員の方

コールセンター	0120-989-329 (平日10時～18時、土・日・祝日休み) 最新情報、各種手続き方法などのお問い合わせ
テレフォンオーダー	0120-934-258 (平日9時～18時、土・日・祝日休み) 製品のご注文、ご登録内容変更などのお問い合わせ
消費者相談窓口	0120-919-895 (平日10時～18時、土・日・祝日休み) 解約、返品、クーリング・オフなどのお問い合わせ
製品相談室	0120-936-329 (平日10時～17時、土・日・祝日休み) 製品の召し上がり方や成分に関するお問い合わせ
F A X	03-6679-2494
サ ロ ン	東京、大阪のサロン窓口で直接ご注文、各種手続きいただけます。
公式ホームページ	www.naturally-plus.com

ユニマルシェ	info@unimarche.jp ショッピングサイト内の[チャット]または[お問い合わせフォーム] https://unimarche.jp
ユニヴァ共済	0800-888-8877 (平日10時～17時、土・日・祝日休み) [音声ガイドメニュー] 3.ユニヴァ共済
ユニヴァモバイル	0800-888-8511 (平日10時～18時、土・日・祝日休み) モバイル、タブレットの使い方、設定方法など ユニヴァモバイルに関するお問い合わせ
UNIVAでんき	03-3505-6632 (平日9時～18時、土・日・祝日休み)



ヘルスケア倶楽部の方

ご注文の際は、ヘルスケア倶楽部をお勧めいただいた方の紹介者情報をお手元にご用意ください。

ヘルスケア倶楽部ダイヤル	0800-222-1114 (平日9時～18時、土・日・祝日休み)
ショッピングサイト	hcc.univashop.com インターネットから簡単にご注文いただけます。上記URLから ご注文ください。携帯電話からはQRコードもご利用いただけます。
F A X	03-6679-2494
サ ロ ン	東京、大阪のサロン窓口で直接ご注文、各種手続きいただけます。

■製品の発送

製品の発送はご注文受け付け後7日以内に行います。製品の到着は地域、発送状況により多少異なる場合がございます。
※在庫状況などによって発送が遅れる可能性がございます。また、土・日・祝日、その他夏季・年末年始の休業日は、発送手配業務を行っておりません。
※ゴールデンウィーク、お盆、年末年始など連休前後にいただいたご注文は、発送が遅れる可能性がございます。あらかじめご了承ください。

■支払方法

クレジットカード決済または代金引換払い

■返品・交換

製品の返品・交換の際は、製品到着日より30日以内に、ヘルスケア倶楽部ダイヤルまでご連絡ください。(返品・交換は、未開封のものに限らせていただきます。)
弊社の起因による不良・破損など製品に問題があった場合ならびに注文と違う製品が届いた場合の返品送料は、弊社で負担させていただきます。
お客様ご事情に起因する返品・交換の送料は、お客様の負担となります。

■製品以外の費用

代金引換払いを利用された場合の手数料(350円)は、お客様の負担となります。
※製品や購入金額問わず1梱包ごとにかかります。