

爽やかな季節は自転車散歩
“ポタリング”で気分も爽快に!



科学的に証明された「機能性」で人々を健やかに導く
スーパー・ユーグレナ パラミロンARX

Let's go
OUT!



爽やかな季節は 自転車散歩 “ポタリング”で気分も爽快に!

「ポタリング」とはもともと「ぶらぶらする」という意味。略して「ポタ」と呼ばれることもあります。自転車で生活圏の近辺をゆっくり気楽にサイクリングするポタリングは、体力づくりやダイエットにつながるだけでなく、心を爽快にするリフレッシュ効果も期待できます。この秋は、環境にも優しいポタリングを始めてみませんか。

ポタリングを楽しむコツ



走るペースや距離

参加者の経験や自転車の種類によりますが、だいたい時速 10 ~ 20 km 以下のスピードで 30 km くらいまでがよいとされています。



服装

動きやすいカジュアルなものなら何でもよく、専用のウエアなどでもありませんが、吸湿速乾性の高い服装がお勧め。



持ち物

荷物はできるだけ少なくしたほうが楽ですが、水分補給と日焼け止めは必須。必要最低限の飲料と塗り直し用の日焼け止めを携帯することをお勧めします。



一年で一番過ごしやすい秋は、ポタリングを始めるのに格好のタイミング。少し足を延ばせば、紅葉狩りや果物狩りなど、手軽に行楽を楽しめる季節でもあります。「からだを動かしながら、お出掛けして楽しむ」という行為は、心の健康にもよい効果を与えることが知られています。また、家族や仲間と一緒にいるのもポタリングの魅力です。参加者が普段どれくらいのペースや頻度で走っているのかを把握して、一番遅いペースの人に合わせるようにして目的地を決めるようにしましょう。

秋にポタリングが向いている理由。

自転車に乗ること以外の 目的をつくりましょう。

ポタリングしてみたくなる目的をつくることも、取り組むためのよいきっかけになります。徒歩ではちょっと行けない距離にあるグルメスポットや、車で通り過ぎるだけでは気付けない風景を見に行くことは、みんなの背中を後押ししてくれます。

愛用ヘルメットを 見つけましょう。

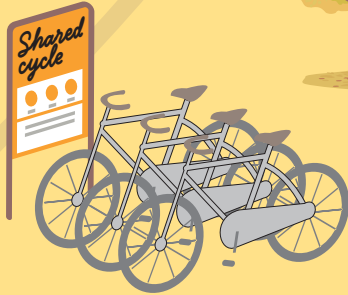
2023年4月から努力義務となった自転車でのヘルメット着用。これを機会にマイヘルメットを用意すれば、安心してポタリングを楽しむことができます。今は帽子と見紛うようなソフトなデザインのものもあり、気軽なポタリングにはぴったりです。

最強はグルメポタ!?

- 「おいしいと有名なパン屋さん」に買いに行ったり、ランチが人気のお店に家族で出掛けたり、焙煎コーヒー店で一服したり。休憩にもなるグルメポタはモチベーションとして最強です。

こんな目的も楽しい!

- いつもはバスや電車で行くちょっと離れた知人の家へ。果物など重いもののお裾分けも楽にできます。
- 紅葉がきれいな公園まで、写真を撮りに。
- 近くの里山に家族みんなで。
- 海辺の市場に朝食を食べに。



試してみるには シェアサイクルの活用も!

レンタサイクルが、有人の店舗で借りた自転車と同じお店に返却しなければならぬのに対して、**シェアサイクル**は、街に備え付けのサイクルポートで自転車を借りて、複数あるサイクルポートのどこに返却してもよいというシステムです。ポートは基本的に無人で、事前にアプリなどで登録しておくことが必要になります。都市部を中心に、自治体がシェアサイクルの運営を行っているコミュニティサイクルと呼ばれるものも増えています。まずは気軽にポタリングを試してみたいという方は利用してみるのも一策です。



キャップ型



帽子型

マスク生活から解放された今、 オーラバリア® の力で 笑顔がはじける！ 会話が弾む！

コミュニケーションのバリアは外れても、
オーラバリア® は必要よ！



マスクを外して人とコミュニケーションをする機会が多くなるほど、相手のケア不足が気になったり、もしや自分も・・・とハッとしたりすることが増えませんか？そこでお勧めしたいのが<オーラバリア®>の力でケアできる「ラクトエア」。自分では気づきにくいからこそ、人と会う前になめるのを習慣にしましょう！

だから毎日の習慣にできる！

1 配合成分<オーラバリア®>は森永乳業開発の特許※成分。

「ラクトエア」に配合している<オーラバリア®>は、森永乳業が半世紀以上研究を続けてきたラクトフェリンと大学との共同研究で働きを明らかにしたラクトパーオキシダーゼを組み合わせた特許※成分。もともとヒトの唾液に存在している2つの成分を、唾液中の比率に近づけて配合した、森永乳業だからこそとどりに着いた成分です。

※特許第 4203120号



オーラバリア®

オーラバリア®

●ラクトフェリン

唾液や涙、ヒトの母乳の特に初乳に多く含まれる成分。

●ラクトパーオキシダーゼ

乳や唾液などに含まれている酵素の一つ。

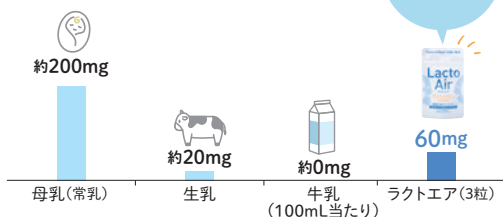
特許※成分<オーラバリア®>



2 ラクトエア3粒に ラクトフェリン60mg!

ラクトフェリンは初乳に最も多く含まれているたんぱく質です。哺乳類が生まれて初めて口にするものに含まれていることから、私たちの健康維持に重要な役割を果たしているのは明らか。近年はその有用性が健康だけでなく美容の分野でも注目され、多くのサプリメントや食品に配合されています。

<母乳・生乳・牛乳とのラクトフェリン量の比較>



森永乳業(株)データより作成

3 おいしいタブレットを なめるだけの手軽さ。

「ラクトエア」はおいしいオレンジ風味のタブレット。口に入れてなめるだけで、いつでも手軽にケアできるのが魅力です。忘れないようにバッグに常備したり、玄関先に置いておくのもアイデア。ぜひご家族皆さまの毎日の習慣に！



科学的に証明された「機能性」で 人々を健やかに導く

スーパー・ユーグレナ パラミロンARX

さまざまなストレスを抱え、
十分な睡眠もままならない現代人をサポート！

心身を健やかに保つためには、質のよい睡眠を取り、できるだけストレスなく生活することが大切です。しかし厚生労働省の調査によると、仕事をしている成人の2人に1人、さらに30～50代の女性の約6割が日常生活でストレスを感じていることが分かっています。その上、睡眠に関わる悩みをもつ人も3割を超えていることが明らかに。「スーパー・ユーグレナ パラミロンARX※」は、そんなストレス*と睡眠の悩みを改善する働きが認められた機能性表示食品。独自の配合成分が皆さまの健康な毎日を応援します！

※ ユーグレナグラシリス由来パラミロン(β-1,3-グルカン)のこと * 仕事や勉強に伴う一時的なストレス

「ストレス*の緩和」と
「睡眠の質の改善」
ズバリ！現代人ならではの
二大悩みをサポート!!

パラミロン高含有の
「白の、ユーグレナ。」で
毎日の健康を応援！



科学的に証明された機能性

1

一時的なストレスや緊張感を和らげる

仕事や家庭生活、人間関係など、私たちは毎日さまざまなストレスにさらされています。「スーパー・ユグレナ パラミロンARX^{※1}」には、そんな一時的なイライラ感や緊張感を和らげる機能があります。 ※1 ユーグレナグラシス由来パラミロン (β-1,3-グルカン) のこと

ストレスの緩和

仕事や勉強に伴う一時的なイライラ感や緊張感を和らげる



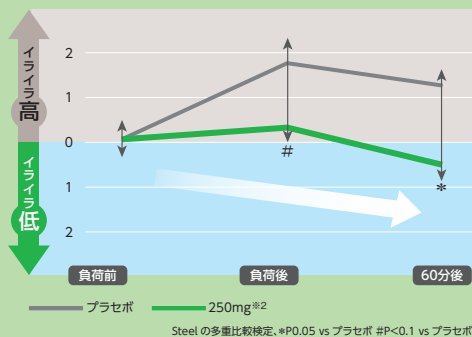
仕事の緊張感で
ストレスが...

仕事に家事に育児!
イライラする...

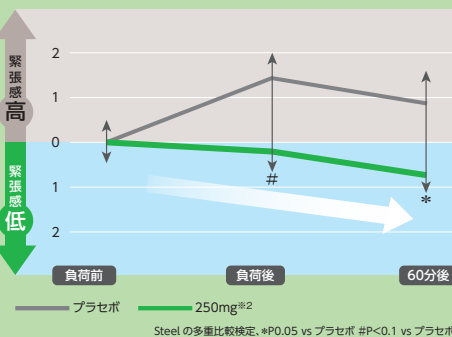


解決のための Evidence!

✓ イライラ感を軽減



✓ 緊張感を軽減



※2 ユーグレナ 1,000mg (ユーグレナグラシス由来パラミロン (β-1,3-グルカンとして) のうち、250mg 含有。【試験対象者】20-64 歳の健康な成人 77 名 (男性:35 名、女性:42 名) 【試験デザイン】プラセボ対照二重盲検ランダム化並行群間比較試験 【試験方法】ユーグレナグラシス由来パラミロン (β-1,3-グルカンとして) 250mg 配合品または非配合品を 12 週間摂取し比較 【出典】Nutrients 12,3243-3264 (2020) *最終製品の試験結果ではありません

悩み

2人に1人^{※3}がストレス^{*}を感じている現実。

厚生労働省の調査によると、対象者の半数以上が、仕事関係でストレスを抱えており、別の調査でも、30～50代の女性^{※4}の約6割が日常生活で悩みやストレス^{*}を感じていることが分かっています。

53.3%^{※3}



※3 出典:「令和3年労働安全衛生調査(実態調査)概況結果の概要」第14表 仕事や職業生活に関する強いストレスの有無及び内容別労働者割合(厚生労働省)をもとに作成。 ※4 出典:「2019年国民生活基礎調査の概況」III 世帯員の健康状況 5 悩みやストレスの状況(図21 性・年齢階別にみた悩みやストレスがある者の割合(12歳以上)) (厚生労働省)をもとに作成。*仕事や勉強に伴う一時的なストレス

ぐっすり眠り、**疲労感のない目覚め**に。

睡眠は私たちのからだにとって欠かせない働きがあることが分かっているため、健康維持のためには質のよい睡眠を取ることが不可欠。「スーパー・ユーグレナ パラミロン ARX^{※1}」は睡眠の質を高める機能があり、眠りの浅さや目覚めの悪さ、起きたときの疲労感を改善し、睡眠の満足度を向上させます。 ※1 ユーグレナグラシス由来パラミロン (β-1,3-グルカン) のこと

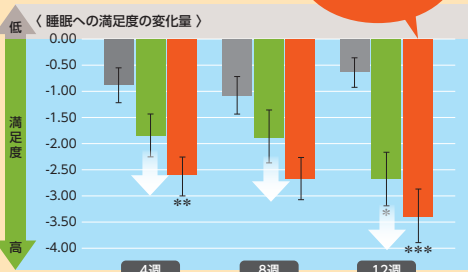
睡眠の質の改善

深い睡眠をサポートし、起床時の疲労感や眠気を軽減する



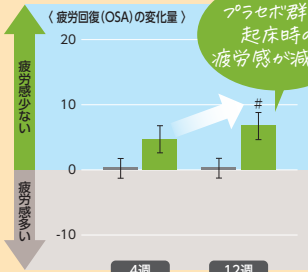
解決のための Evidence!

✓ 睡眠の満足度を高める



Steelの多重比較検定。*P<0.05, **P<0.01, ***P<0.001 vs プラセボ

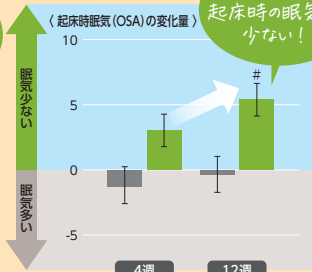
✓ 深い眠りで疲労回復



プラセボ群より起床時の疲労感が減少!

Dunnett 検定。#P<0.1

✓ 眠気が少なくスッキリ目覚められる



プラセボ群より起床時の眠気が少ない!

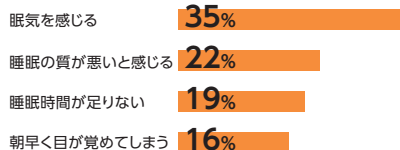
Dunnett 検定。#P<0.1

※5 ユーグレナ1,000mg (ユーグレナグラシス由来パラミロン (β-1,3-グルカンとして) のうち 250mg、750mg含有。【試験対象者】20-64歳の健康な成人77名 (男性: 35名、女性: 42名) 【試験デザイン】プラセボ対照二重盲検ランダム化並行群間比較試験 【試験方法】ユーグレナグラシス由来パラミロン (β-1,3-グルカンとして) を250mg、750mg 配合品または非配合品を12週間摂取し比較 【出典】Nutrients 12,3243-3264(2020) *最終製品の試験結果ではありません

悩み

3割以上^{※6}の人が睡眠に満足していない。

睡眠に関する調査^{※6}でも、2割以上の人が十分に睡眠を取れず、日中に眠気を感じる人も3割以上と、睡眠に満足していない人が多いことが明らかになっています。



※6 出典:「令和元年 国民健康・栄養調査結果の概要 第2部 第3章 3. 睡眠の状況」表7 睡眠の質の状況 (20歳以上、男女別) (厚生労働省)をもとに作成。n=5,722。複数回答のため、内訳合計は100%になりません。

※複数回答

ユーグレナ特有の成分“パラミロン”が健やかな毎日をサポート!

パラミロン高含有の「**白の、ユーグレナ。**」をユーグレナ社と共同開発

ナチュラループラスはミドリムシ研究のパイオニアである株式会社ユーグレナと共同で、55%以上のパラミロン含有率を誇る「ユーグレナグラシリスEX55」の開発に成功。生物として限界ギリギリまでパラミロンを増やしたユーグレナの働きで、ストレス*や睡眠の質を改善し、健やかな毎日をサポートします。

*仕事や勉強に伴う一時的なストレス



白っぽい色をしたパラミロンが55%以上含まれているため「ユーグレナグラシリスEX55」も白い色の特徴。

現在「ユーグレナグラシリスEX55」の認定マークを取得しているのはナチュラループラスだけ!



「**パラミロン**」は地球上で**ユーグレナ**だけがもつ成分

パラミロンはキノコ類にも含まれる「β-グルカン」の一種。不溶性の食物繊維でありながら水溶性の働きも併せもつことから、健康にアプローチする成分として注目されています。

ミドリムシ (イメージ図)



パラミロン断面 (イメージ図)

パラミロン (顕微鏡写真)

パラミロンは白っぽい色をした成分。スポンジ状に無数の穴が開いているのが特徴です。

バングラデシュの子どもたちの栄養問題も**ユーグレナ**で解決!

バングラデシュでは、5歳以下の子ども半数が貧血状態^{※1}にある上、36%が発育不全状態です^{※2}。この問題を解決するためユーグレナ社は2014年に「ユーグレナGENKIプログラム」を立ち上げ、子どもたちが特に必要とする栄養素を補えるユーグレナ入りクッキーを提供しています。ナチュラループラスもこのプログラムに協賛しています。

※1 BANGLADESH National Anemia Profile (2015), Khan et al.(2016) ※2 WFP Bangladesh Country Brief December 2017



製品をご購入いただくことが子どもたちの栄養改善の支援に。🌱🍀🌿🌳🌲🌱🍀🌿🌳🌲🌱

- 1**



お客さまが対象製品を購入

1本当たり10円の協賛金が拠出されます。



ユーグレナクッキーを製造

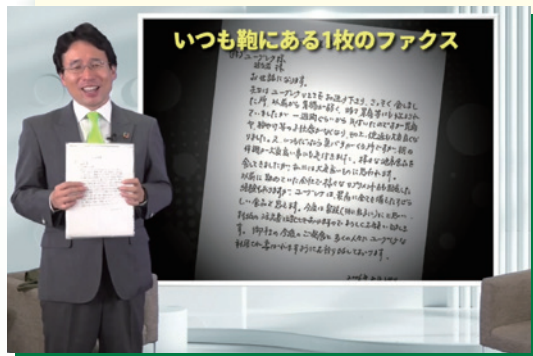
1食(6枚)でビタミンA、鉄、ヨウ素、および亜鉛の1日の必要量が含まれています。



バングラデシュの子どもたちに配布

最新
NEWS!

2023年6月23日(金)配信のNP FAN'S TVに
株式会社ユーグレナの**出雲社長が登場!**

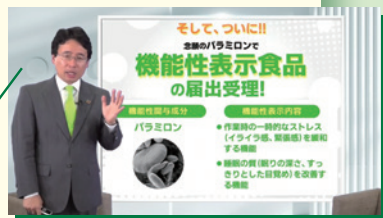


今も「お守り」になっている
お客さまからの応援FAXの
エピソード。

ミドリムシのよさを理解してもらえず悩んで
いたときに、「自身の体調が本当によくなった
ので子どもにも食べさせたい」という一
枚の応援FAXは、今も出雲社長を勇気づけ
てくれるそう。



しっかりとした研究成果に基づく
ダブルの健康効果で機能性表示
食品になりました!



カプセルの色が**透明**に

これまで緑色だったカプセルが無色透明
になります。中身が透けるので、パラミロンそ
のものの色に近いクリーム色に見えるよう
になります。



2023年11月以降、
順次切り替え
予定!

「美容家のお勧めアイテム」として
人気女性誌に掲載!

女性誌『オトナミューズ』の2023年10月号に「美容家
のお勧め5つ星アイテム」として「スーパー・ユーグレナ
パラミロンARX」が掲載されました! 美容家の義田安
里さんから、現代社会に生きる女性に向けて“一人で悩
まずに「スーパー・ユーグレナ パラミロンARX」に頼っ
て自分に優しく生きましょう”というステキなコメントも
いただきました!



新規の方が継続できるかどうかは、あなたのフォロー次第!?

フォロー上手になるコツと心構え

ナチュラルプラスビジネスで大切な活動の一つが、ご登録後のフォローです。このフォローが、製品の購入やビジネス活動を継続していただけるかどうかの要に。今回は、フォロー上手なトップ会員の方が実践しているフォローのやり方や、フォロー上手になるための心構えなどをご紹介します。

フォロー上手になるには?

その秘訣と心構え



フォロー上手な方には共通している意識や心構えがありました。ビジネスにかかわらず、人間関係を円滑にするためにも参考してみてください。

- ほんの少しの気遣いや心遣いを心掛ける。
- 周りの方やご縁、環境への感謝を忘れない。
- フォローを継続する!
- 連絡方法や距離感、接触回数は相手の方の特性や気持ちに合わせる。
- 人とのつながりや出会いは意外なところからも起こるので、可能性を狭めずにフォローする。

フォローとは?



自身の紹介によって製品の愛用やビジネスを始めてくれた方に対して、適度なコミュニケーションを維持して情報提供などを行い、愛用やビジネスの継続をサポートすることです。

具体的に何をします?

フォロー実践例

フォロー上手な方が実践しているフォロー方法をご紹介します。相手の方の興味や愛用している製品に合わせて、お誘いやお声掛けをしてみてくださいね!



- セミナーや体験会へお誘いする。
- カチックチェッカーでカロテノイドレベルを定期的に測定する。
- 何気ない会話や製品情報のお知らせなどで連絡を取る。
- 新規の方へ製品の使い方を説明する。
- フォロー会やランチ会、ミーティング、リモートイベントなどを開催する。
- 誕生日や記念日にお声掛けやプレゼントをする。
- NP FAN'S TVを集まって見る。

継続を後押しする!

「つづけてプラス1」特典もスタート!

製品の愛用を継続された方向けの特典がスタートしました。製品購入を継続されると、12カ月ごとにお好きな製品を1つプレゼントします!

たとえば…毎月「スーパー・ルテイン ミルトプラス」を購入している場合…

お好きな製品を選択

翌月製品と一緒に届きます



1カ月目



2カ月目



3カ月目



12カ月継続して製品を購入

10カ月目



11カ月目



12カ月目



13カ月目



いかり ゆみこの

vol.29 管理栄養士コラム



Part 1

上手に食べて中性脂肪を減らそう

「**中性脂肪が高い**」という食事の改善を勧められることが多いですが、どのように食事を改善したらよいか分からず戸惑う方もいらっしゃいます。知っているようで知らない中性脂肪について2号にわたって紹介します。

中性脂肪は悪者？

中性脂肪は三大栄養素である**脂質**の一種で、特に糖質の不足を補ってからだを動かすときの大切な**エネルギー源**です。しかし、中性脂肪にマイナスイメージを抱く方が多いのは、**血液中の中性脂肪が増え過ぎることで間接的に動脈硬化を促進してしまう**ためです。

中性脂肪が増える3大要因

●肥満

食事で取ったエネルギーが消費されずに余ると、中性脂肪につくり変えられて、皮下脂肪や内臓脂肪として貯蔵されます

●運動不足

貯蔵された中性脂肪がエネルギー源として活用されないため増えてしまいます

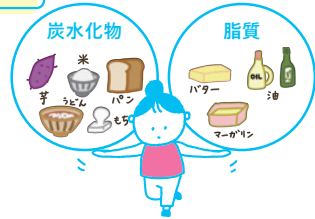
●過度の飲酒

アルコールを摂取すると、中性脂肪の合成が促進されます



脂質より炭水化物のほうが中性脂肪を上げやすい？

「**中性脂肪=あぶら**」のイメージから、脂質の取り過ぎがよくないと考えがちですが、実は中性脂肪が増加する原因は、**炭水化物の取り過ぎ**にもあります。ある研究では、「**炭水化物を脂質におき換えると、どの脂肪酸であっても中性脂肪値が下がる***」という報告もあります。



炭水化物、脂質、たんぱく質の三大栄養素はエネルギー源になりますが、どれも必要以上に食べるとエネルギー過多となり肥満につながります。

たとえ**肥満でなくても炭水化物の食べ過ぎや過度の飲酒は中性脂肪の増加につながります**。普段の食事が特定の食品や栄養に偏っていないか確認してみましょう。

次号は、**中性脂肪が高い方に効果的な食事のポイント**を解説します。

※出典：佐々木敏の栄養データはこう読む！（女子栄養大学出版部）

Mensink RP, et al. Effect of dietary fatty acids on serum lipids and lipoproteins: A meta-analysis of 27 trials. Arterioscler Thromb 1992;12:911-9.

N selectionの Instagramをチェック!

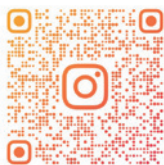
選りすぐりの商品を集めた「N selection」の公式アカウントを開設しています。

「しおDAS」をはじめとした厳選商品の魅力を定期的に発信している他、最新のイベント情報などもお知らせしています!

また、皆さまからのタグ付けやハッシュタグ投稿も大歓迎です!



Follow me ♡



@N_SELECTION_JP

ぜひ“いいね”をお願いします!



よくあるお問い合わせ

～製品相談室からのご案内～

Q 「LIFTANT」は、いつ使えばよいですか? 使い方を教えてください。

A

朝と夜のお手入れにご使用ください。1回の使用量は3～4プッシュです。

- ①化粧水で整えた後、手に取り、顔の中心から外側へ、下から上へなじませます。
- ②手のひらで顔全体を引き上げるようにして、さらにしっかりとなじませます。

— AURAGEをご使用の場合の使用順 —

1. クレンジングプラス
(2プッシュ、メイク落としには4プッシュ)
2. リッチフォーミュラ (4プッシュ)
3. LIFTANT (3～4プッシュ)
4. グレイシャスクリーム (パール粒大)
5. UVメイクアップベースクリーム
(朝のみパール粒大)

クロスワード

今月号のFrais(フレ)、楽しんでいただけましたか？
最後にクロスワードパズルで、アタマを鍛えましょう。

抽選で
10名さまに
プレゼント



パズル制作/ニコロ

AからEのマス目をつないでできるキーワードをお答えください。

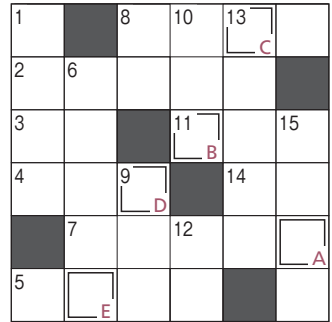
正解者の中から抽選で10名さまに「ルーテ ボディソープ」1本をプレゼントいたします。

ヨコのカギ

2. 国を越えて世界に広がること。
○○○○○社会
3. 本当。○○を言う
4. 北海道の○○○湿原は
国内最大の湿原
5. 実際のものと同じ寸法
7. 2文字で表すときは「欧州」
8. 自信たっぷり○○○○を切る
11. 洋食にセットで付けるご飯は
大体こう呼ばれる
14. 「キロ」「カラット」の略号

タテのカギ

1. 縦軸がyで○○○○がxのグラフ
6. 液体が染み込んだ○○○○○ファンデ
8. みんなのトップに立つ人
9. 柔らかい肉の部位。○○○ハム
10. 「おら」に似た一人称
12. 人命が最優先なのは○○を待たない
13. 事件や問題がまだ片付いていないこと
15. 食料品を買いに行く所といえは



【今月のヒント】 健やかな毎日をサポート

応募方法

会員番号(ヘルスケア倶楽部でご購入の方はお客様番号)・氏名・ペンネーム(ご希望の方のみ)・住所・答え・今月号でよかった記事(複数可)・製品や弊社に関するご意見(任意)をはがきかFAXまたはEメールにて以下までお送りください。Eメールご利用の方はQRコードからご応募いただけます。



宛先

郵便：〒106-6035 東京都港区六本木1-6-1 泉ガーデンタワー35階
株式会社ナチュラルプラス Frais(フレ)「おたより」係
FAX：03-6230-2455 Eメール：frais@naturally-plus.co.jp

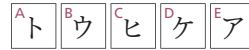
応募締切

2023年11月30日(木)

*郵便：当日消印有効
FAXとEメール：当日必着

- * Frais(フレ)編集部にお送りいただいた皆さまの個人情報は株式会社ナチュラルプラスにて適正かつ厳重に管理させていただきます。
- * 当選者発表の際、氏名、お住まいの都道府県を掲載させていただきます。ペンネームでの掲載をご希望の方は、ペンネームもお書き添えください。

Vol.261(7月号)の答え)



「ルーテ ヘアマスク」1本

Vol.261(7月号)ご当選者発表

- | | |
|---------------|--------------|
| 藤田 倍視さん(兵庫県) | さわママさん(佐賀県) |
| 沖野 洋子さん(新潟県) | あんみつさん(静岡県) |
| ちょこまかさん(滋賀県) | さゆっぴさん(愛媛県) |
| ミルキーさん(大阪府) | たこちゃんさん(広島県) |
| 谷口 ミドリさん(富山県) | 副島 仁美さん(埼玉県) |

SMILE FOR KIDS

“100円の思いやり”を子どもたちへ。

製品ご注文時にプラス100円のお申し込みで、子どもたちを笑顔にすることができます。
ぜひ「こども基金」にご参加いただき、世界中に笑顔の輪を広げませんか。



ナチュラルプラス
こども基金

現在の基金残高 **¥5,517,783**
(2023年8月15日時点)

1口100円のこども基金を29人の方が1年間継続いただくと、
開発途上国の女の子を1人サポート*することができます。

*認定NPO法人 ルーム・トゥ・リード・ジャパンによる女子教育プログラムの場合

2022年は
35名の少女を
支援しました

こども基金のお申し込み

テレフォンオーダー ☎0120-934-258
受付時間：平日9時～18時(土・日・祝日休み)

こども基金・活動について

詳細は、公式ホームページTOP画面「CSR」→
「こども基金」をご覧ください。

紹介VTR



ナチュラループラス製品一覧

※2023年9月1日より価格を改定いたしました

価格は全て(税込)です

	製品名	ポイント	会員価格	ヘルスケア倶楽部	
				定期お得価格	その都度価格
ヘルスケア製品	スーパー・ルテイン ミルトプラス 	15,000	¥19,800	¥19,800	¥21,800
	OLEMIO 		¥19,800	¥19,800	¥21,800
	IZUMIO 48パックセット 		¥19,800	¥19,800	¥21,800
	AND 		¥19,500	¥19,500	¥21,500
	スーパー・ルテイン 	10,000	¥13,750	¥13,750	¥15,150
	IZUMIO 		¥13,750	¥13,750	¥15,150
	★スーパー・ユグレナ パラミロンARX 		¥13,750	¥13,750	¥15,150
	ピュリフィカFIRE 		¥13,500	¥13,500	¥14,850
	ピュリフィカBB 		¥13,500	¥13,500	¥14,850
	★ラクトエア 	2,500	¥3,250	¥3,250	¥3,600
ビューティケア製品	LIFTANT 	10,000	¥13,250	¥13,250	¥14,550
	オラージュ リッチフォーミュラ 		¥13,250	¥13,250	¥14,550
	オラージュ グレイシャスクリーム 		¥13,250	¥13,250	¥14,550
	オラージュ クレンジングプラス 	5,000	¥6,650	¥6,650	¥7,300
	オラージュ UVメイクアップベースクリーム 		¥6,650	¥6,650	¥7,300
	バスミオ 		¥6,650	¥6,650	¥7,300
	ルーテ ヘアピュリファイア 		2,500	¥3,250	¥3,250
	ルーテ ヘアマスク 	¥3,250		¥3,250	¥3,600
	ルーテ ボディソープ 	¥3,250		¥3,250	¥3,600
	ルーテ ボディバー 	¥3,250		¥3,250	¥3,600

★…今月の特集製品 ※1 代金引換手数料は1梱包ごとに350円です。 ※2 代金引換手数料がかからない製品と同梱の場合は、無料となります。

製品をご使用いただく際の注意点

スーパー・ユーグレナ パラミロンARXについて

- 「スーパー・ユーグレナ パラミロンARX」は、食べることにより体内環境を改善するといったものではありません。
- ダイエットには適度な食事制限と運動が必要です。また、主食、主菜、副菜を基本に、偏りのないバランスのよい食生活が大切です。健康維持のために召し上がってください。



会員の皆さまへ

食生活は、主食、主菜、副菜を基本に、栄養のバランスを心掛けることを第一として、健康食品は栄養補給や健康の維持のために召し上がってください。ヘルスケア製品は病気の治療もしくは予防または症状の改善を目的とした医薬品ではありません。

製品に対する正しい知識をもって、ナチュラルリープスの製品を皆さまの日常生活に上手にお役立てください。

本件についてお気付き・ご不明な点がございましたら、製品相談室もしくは消費者相談窓口までお気軽にお問い合わせください。

製品相談室 製品・健康に関するお問い合わせ
 **0120-936-329**
受付時間：平日10時～17時(土・日・祝日休み)

消費者相談窓口 ご不明点・お困り事に関するお問い合わせ
 **0120-919-895**
受付時間：平日10時～18時(土・日・祝日休み)

特定商取引法に基づく表示

(2023年9月1日現在)

■ 製品・役務の種類

①保健機能食品(栄養機能食品)②清涼飲料水③健康補助食品④シャンプー、化粧品など⑤ナチュラルリープスグッズ(会員が勧誘活動の際に使用する販促品および日常生活用品)⑥電力供給サービスの有機農産物、国産水産物、国産畜産物、無添加食品、食用油、調味料、日用品⑦共済(総合保障共済、医療保障共済、交通事故相互共済)⑧雑貨⑨成犬・成猫用サプリメント

※①～⑧は業務提供誘引販売取引となります。※なお、⑥の役務は、ナチュラルリープスが業務委託を受けている株式会社ユニヴァ・ジャパンが提供するものです。

※②はナチュラルリープスが業務委託を受けている株式会社ユニヴァ・マルシェが提供するものです。

※③はナチュラルリープスが業務委託を受けている株式会社ユニヴァ・ソーシャル・コマースを介して、ユニヴァ共済協同組合が提供するものです。

■ 特定負担に関する事項

①ナチュラルリープスとユニヴァ共済のビジネス活動(スポンサー活動など)とシェアプラスなどの紹介活動が行える会員

○登録に係る費用5,000円+13,000円以上のナチュラルリープス製品(以下NP製品)代金

※追加ポジションの場合は登録料3,000円(1ポジションごとに1回のみ)+13,000円以上のNP製品代金

※NP製品は、別途送料はかかりません。販促品・グッズに関して購入金額問わず1梱包ごとに全国一律600円(税込)の送料がかかりますが、NP製品と同時に購入し、同梱できる場合は、送料はかかりません。こども基金の製品には100円が加算されます。前記⑤のナチュラルリープスグッズは、新規登録や有効期間維持のためにご購入いただく必要はありません。

※ユニヴァ共済への加入には組合出資金500円が必要です。

※価格はすべて税込金額です。

■ 業務提供誘引販売取引の提供条件

- UNIVAでんき：すべての会員が紹介できます。加入の条件はありません。
- ユニマルシェ：すべての会員がユニマルシェの紹介、ユニマルシェ商品の小売ができます。
- ユニヴァ共済：加入できるのは、食料品の無店舗小売業を行っている法人、もしくは個人事業主です。加入には初回のみ組合出資金500円が必要です。

■ 統括者の名称、住所および電話番号

株式会社ナチュラルリープス
〒106-6035 東京都港区六本木1-6-1 泉ガーデンタワー 35階
代表者 田嶋 隆志
電話番号：0120-989-329

■ 特定利益の計算方法(報酬)

報酬(特定利益、業務提供利益)は、ナチュラルリープスが販売する製品にはポイントと呼ばれる数値、および弊社と提携している企業(以下提携企業)が販売する役務・サービスの購入実績により計算し支払われます。(ボーナス、ウォレット共通)

【条件1】あなたが特定商取引法ならびに関連法規、「会員規約」を遵守し、弊社との信頼関係のもと健全なビジネス活動を行っていること。(ボーナス・ウォレット共通)

【条件2】あなたがポイントの発生するNP製品、ユニヴァ共済が提供するサービスを10,000ポイント以上購入して受け取り、有効期間が発生していること。(ボーナス・ウォレット共通)

【条件3】あなたが会員であること。(ボーナス・ウォレット共通)

【条件4】あなたが直接紹介した人が1人以上いて、かつそのうち1人以上に有効期間があること。(ボーナス)

【条件5】各種ボーナスの取得条件や規定のポイントを満たしていること。(ボーナス)

【条件6】会社が会員の健全なビジネス活動のために適宜行う、「概要書面」「会員規約」などの改定やその他重要な決定事項の通知が、あなたに常に届く状態であること。(ボーナス・ウォレット共通)

※上記条件の「あなた」とは、ボーナス・ウォレットを受け取るポジション(同一名義追加ポジションを含む)のことを指します。

※【条件6】の通知が会員都合により届かない状況にある場合、その会員が健全なビジネス活動が可能かをナチュラルリープスにて審議し、不可能との結論になった場合、ナチュラルリープスは報酬の支払いを停止することができます。また、ビジネス活動が行われていない場合や、関連法規や会員規約に違反した、または、ナチュラルリープスとの信頼関係を崩す行為が発覚した場合は、その事実確認の期間においても、ナチュラルリープスは報酬の支払いを減額ならびに停止することができます。また、停止された報酬の利益は、弊社の審査・承認により決定されます。

■ 製品・商品名

スーパー・ルテイン ミルトプラス、スーパー・ルテイン、オメガ3、イソミオ、スーパー・ユーグレナ パラミロンARX、AND、ピュリフィカFIRE、ピュリフィカBB、ラフトエア、ビューティケア製品、ナチュラルリープスグッズ、ユニマルシェ取扱商品、ユニヴァ共済取扱商品、N selection取扱商品

※特定負担、特定利益の詳細に関しては、最新の概要書面2023年9月1日版をご確認ください。

特定商取引に関する法律や医薬品医療機器等法など、コンプライアンスに関するご不明点はコールセンター0120-989-329までお問い合わせください。

各種お問い合わせ・手続き



ナチュラルプラス会員の方

コールセンター	0120-989-329 (平日10時～18時、土・日・祝日休み) 最新情報、各種手続き方法などのお問い合わせ
テレフォンオーダー	0120-934-258 (平日9時～18時、土・日・祝日休み) 製品のご注文、ご登録内容変更などのお問い合わせ
消費者相談窓口	0120-919-895 (平日10時～18時、土・日・祝日休み) 解約、返品、クーリング・オフなどのお問い合わせ
製品相談室	0120-936-329 (平日10時～17時、土・日・祝日休み) 製品の召し上がり方や成分に関するお問い合わせ
F A X	03-6679-2494
サ ロ ン	東京、大阪のサロン窓口で直接ご注文、各種手続きいただけます。
公式ホームページ	www.naturally-plus.com

ユニマルシェ	info@unimarche.jp ショッピングサイト内の[チャット]または[お問い合わせフォーム] https://unimarche.jp
ユニヴァ共済	0800-888-8877 (平日10時～17時、土・日・祝日休み) [音声ガイド]メニュー 3.ユニヴァ共済
ユニヴァモバイル	0800-888-8511 (平日10時～18時、土・日・祝日休み) モバイル、タブレットの使い方、設定方法など ユニヴァモバイルに関するお問い合わせ
UNIVAでんき	03-3505-6632 (平日9時～18時、土・日・祝日休み)



ヘルスケア倶楽部の方

ご注文の際は、ヘルスケア倶楽部をお勧めいただいた方の紹介者情報をお手元にご用意ください。

ヘルスケア倶楽部ダイヤル	0800-222-1114 (平日9時～18時、土・日・祝日休み)
ショッピングサイト	hcc.univashop.com インターネットから簡単にご注文いただけます。上記URLから ご注文ください。携帯電話からはQRコードもご利用いただけます。
F A X	03-6679-2494
サ ロ ン	東京、大阪のサロン窓口で直接ご注文、各種手続きいただけます。

■ 製品の発送

製品の発送はご注文受け付け後7日以内に行います。製品の到着は地域、発送状況により多少異なる場合がございます。
※在庫状況などによって発送が遅れる可能性がございます。また、土・日・祝日、その他夏季・年末年始の休業日は、発送手配業務を行っておりません。
※ゴールデンウィーク、お盆、年末年始など連休前後にいただいたご注文は、発送が遅れる可能性がございます。あらかじめご了承ください。

■ 支払方法

クレジットカード決済または代金引換払い

■ 返品・交換

製品の返品・交換の際は、製品到着日より30日以内に、ヘルスケア倶楽部ダイヤルまでご連絡ください。(返品・交換は、未開封のものに限らせていただきます。)
弊社の起因による不良・破損など製品に問題があった場合ならびに注文と違う製品が届いた場合の返品送料は、弊社で負担させていただきます。
お客様ご事情に起因する返品・交換の送料は、お客様の負担となります。

■ 製品以外の費用

代金引換払いを利用された場合の手数料(350円)は、お客様の負担となります。
※製品や購入金額問わず1梱包ごとにかかります。