



LUTE
BODY & HAND



Body Soap

A skincare-inspired
body wash
leaves a feeling of softness
and moisture.

Unlock the beauty
by purifying your skin.

200mL / 6.76floz



LUTE
SCALP & HAIR



Hair Purifier

Cleanses scalp and hair.
Gives an airy light
and clean feeling.

Unlock the beauty
hidden in your hair.

SHAMPOO

180mL / 6.08floz



LUTE
BODY & FACE



LUTE
SCALP & HAIR



LUTE

髪へ、ボディへ、印象浄化。

ひとに与える印象は、自らつくりだすもの。
髪やボディに変化の兆しを感じたら、印象浄化の習慣を。

LUTEは
滋養豊かな「地」の恵みと、科学力を駆使した「知」の技術で
髪とボディの年齢サインにアプローチするバスライン。

次第にハリを失い始める髪や素肌に
心地よくしっかり働きかけて若々しい印象へと導きます。

日々の印象浄化が髪とボディにもたらすのは
ただ清潔にするだけでは得られない、豊かさと輝き。
そして、エイジングケア*に対する余裕と自信。

LUTEを使い始めたその日から
ひとの羨むような若々しい印象があふれます。

印象をつくる「ニオイ」にフォーカス。

女性は男性より脳の嗅覚野が発達しているためニオイに敏感といわれますが
自分のまわっているニオイには意外と気づいていないことも。
加齢とともに髪や肌が独特のニオイを放つようになるのは
決して男性に限ったことではありません。

ニオイの原因は、主に過剰な皮脂が変化することによるもの。
女性の場合、男性に比べニオイに不快な思いをすることが少ないのは
実は女性ホルモンに皮脂の分泌を抑える働きがあるからです。
ところが女性ホルモンの減少によって
皮脂分泌の抑制力が弱まり始めると、ニオイが際立つようになるのです。

ニオイは、ひとの印象を左右する重要な要素のひとつ。
髪とボディのエイジングケア*ラインLUTEは
男女を問わず気になる現象「ニオイ」の問題にフォーカス。
新たなエイジングケア*機能として加えました。



LUTEは、2つのアプローチでニオイケア*。

*ニオイのもととなる汚れの除去

年齢特有のニオイは、過剰に分泌された皮脂が変化し、不快なニオイのもととなるために発生します。

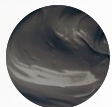
LUTEは、このニオイ発生のメカニズムに着目。

発端となる「皮脂などの原因物質を取り除く」そして、「清浄な環境に整える」とともに
香りでニオイを抑えるという集中的な対策を目指しました。

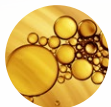


皮脂などの原因物質を取り除く

毛穴の皮脂まで吸着して取り除き、
ニオイのもとを減少させます。



沖縄海泥
(海シルト：
汚れ吸着成分)



皮脂バランサー*
(コンディショニング成分)



ソープナッツエキス
(サピンズストリホリアツス果実エキス：
コンディショニング成分)

- 「ルーテ ヘアマスク」には沖縄海泥と皮脂バランサーは配合されていません。
- 沖縄海泥と皮脂バランサーの写真はイメージです。



清浄な環境に整える

頭皮・肌を汚れや皮脂を寄せつけにくい
清浄な環境に整えます。



ワサビ葉エキス
(コンディショニング成分)



ティーツリー葉油
(4-テルピネオール：
コンディショニング成分)



カキタンニン
(コンディショニング成分)

ダブル
ブロック
処方

ダブルブロック処方

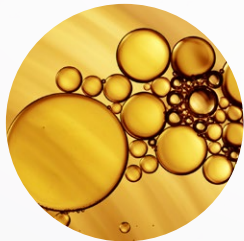
1

皮脂などの原因物質を取り除く



沖縄海泥 (海シルト:汚れ吸着成分)

沖縄の特定地域に存在するクレイ。粒子の60%が5ミクロン以下と微細な上、マイナスイオンを帯びているため、毛穴深く入り込み極めて優れた吸着作用を発揮します。



皮脂バランス* (コンディショニング成分)

皮脂浄化作用のある3つの成分をバランスよく組み合わせた複合成分。過剰な皮脂を取り除き、健やかな頭皮・肌環境へと導きます。



ソープナッツエキス (サビツストリホリアツス果実エキス:コンディショニング成分)

「石けんの実」の名が表すように天然のサポニン含有した果実のエキス。南インドでオーガニック栽培された良質なソープナッツから得られるエキスは、優れた洗浄作用で汚れを落とし、頭皮や肌を健やかに整えます。

- 「ルーテ ヘアマスク」には沖縄海泥と皮脂バランスは配合されていません。
- 沖縄海泥と皮脂バランスの写真はイメージです。

2

清浄な環境に整える



ワサビ葉エキス (コンディショニング成分)

日本原産の香辛料であるワサビのエキス。生魚を食する習慣のある日本では、昔から保存に適したその有用な作用が食生活に役立てられてきました。



ティーツリー葉油 (4-テルピネオール:コンディショニング成分)

オーストラリア原住民アボリジニが過酷な環境を生き抜くために古くから活用してきた優れた香草。浄化作用をもつ芳香成分テルピネン4オールを豊富に含んでいます。



カキタンニン (コンディショニング成分)

古来、防腐剤として用いられてきた柿渋から得られる成分。ポリフェノールの一種であるタンニンを含み、汚れなどから頭皮や肌を守って清浄に保ちます。



LUTE

SCALP & HAIR



頭皮から健やかに。髪にボリューム感、ニオイをケア*。

*ニオイのもととなる汚れの除去

〈ルーテ スカルプ&ヘア〉は、頭皮の曲がり角といわれる30代後半からの髪のために、頭皮ケアに重点を置いて設計されたシャンプー&トリートメント。髪ノ土壤ともいえる頭皮ノ環境を整える2つの処方ノ組み合わせで、若々しい印象ノ髪ノ決め手となる「髪ノハリ・コシ・ボリューム感」と「ニオイ*」にアプローチします。

スカルプトリートメント処方



健やかな髪を保つ、 頭皮環境へ。

健やかな毛髪は、頭皮が健全であればこそ。年齢に加え、ダメージの大きいパーマやカラーリングが習慣化している大人のために、頭皮環境の改善が期待される成分を厳選して贅沢に配合。ハリ・コシ・ボリューム感のある健やかな髪が保たれやすい頭皮環境を整えます。

ダブルブロック処方

頭皮の毛穴まで清浄にし、 ニオイのもとをすっきり。

顔などに比べはるかに皮脂腺の多い頭皮は、ニオイの発生源とならないよう皮脂ケアの意識をもつことも大切です。LUTE独自の「ダブルブロック処方」は、頭皮毛穴に詰まった過剰な皮脂や古い角質までもすっきり除去。頭皮や髪に負担のない穏やかさですみずみまで浄化し、頭皮環境をクリーンに整えます。





LUTEこだわりのスカルプトリートメント処方

スカルプトリートメント処方は、科学的な裏づけのある天然由来成分がベース。
頭皮から健やかに導いて、ハリ・コシ・ボリューム感のある美しい髪へ。



リンゴ果実培養細胞エキス (スカルプケア成分)

果実の実る樹木はもはや地球上にわずか20本というリンゴ「ウットヴィラー スパットラウバー」は、収穫から数カ月は腐ることなくみずみずしさを保つ希少品種のリンゴ。その比類ない生命力に着目し、培養の独自技術を用いて得られたのが、リンゴ果実培養細胞エキスです。このエキスはさまざまな検証をもとに健やかな頭皮や美しい髪へと導くメカニズムの研究が進められており、健全な髪の維持が期待できる成分です。



ルテイン (キサントフィル:保護成分)

アフリカン・マリーゴールドの花から得られる天然の肌保護成分。紫外線やブルーライトなどの影響で起こる乾燥等のダメージから頭皮や髪を守る働きがあり、頭皮を健やかに保ちます。



AC-11 (ウンカリアアトメントサエキス: スカルプケア成分)

アマゾンの奥地に生育するツル植物キャッツクローの樹皮から、独自の熱水抽出によって得られる有用成分。紫外線などによる乾燥等の肌ダメージを防ぎ、頭皮と髪に潤いを与え健やかに保ちます。



アステリスクス グラベオレンス 花エキス

(アステリスクスグラベオレンス花/
果実/葉/茎エキス:保護成分)

過酷な砂漠でも花を咲かせる生命力逞しい植物の花エキス。パワーを秘めたポリフェノールを含む、年齢髪に特化した注目の成分です。空気中の汚染物質から頭皮を守り、毛髪を健やかに保ちます。



世界最大の化粧品原料展示会「In Cosmetics」で
2016年コスメティックプロダクト賞を受賞した成分

LUTE
SCALP & HAIR



きめ細かな泡でニオイもすっきり、 ハリ・コシのある髪へ。

泡立ちも泡切れもスピーディーな、ふんわりきめ細かな泡が
ダメージが気になる髪も、絡まりやきしみなくなめらかに洗うシャンプー。
頭皮までしっかり届く指通りのよさで、すみずみまで浄化しながら
髪にハリ・コシを与え、頭皮や髪のニオイをケア*します。

*ニオイのもととなる汚れの除去

ルーテ ヘアピュリファイア

[シャンプー] 180mL

ナチュラループラス 会員価格 ¥3,250(税込)



アカヤジオウ根エキス
(スカルプケア成分)

一般的にジオウ(地黄)と呼ばれる和漢植物の根から採れるエキス。特に男性のスカルプケアに有用とされますが、肌のハリ・潤い成分としても人気です。



アルゲエキス
(アスコフィルムノドスム/ヒバ
マタ/ヒジキ/トロコンプ/レ
ゾニアニグレスセンス/ミツイ
シコンブ/リシリコンブ/ワカメ
エキス:スカルプケア成分)

昔から髪によいとされる褐藻類の混合エキス。頭皮を健やかに導くミネラルが豊富で、キューティクル保護効果もあります。



センブリエキス
(スカルプケア成分)

古くから重用されてきた和漢植物。スカルプケアに有用とされ、近年は頭皮化粧品に多く使用されています。髪にツヤ・ハリを与えます。



ビワ葉エキス
(スカルプケア成分)

ビワ茶でおなじみの植物。タンニンや、毛髪環境と関わりのある成分を含んでいます。髪にハリや潤いを与え、なめらかにします。



レモングラスエキス
(レモングラス葉/茎エキス:
コンディショニング成分)

レモン様の芳香を放つイネ科の植物。優れた浄化作用があり、潤い環境を整え肌荒れなどを防ぎます。

ダブルブロック処方*



沖縄海泥



皮脂バランスー



ソーパナッツエキス



ワサビ葉エキス



ティーツリー葉油



カキタンニン

*沖縄海泥(海シルト:汚れ吸着成分)、皮脂バランスー(ファルネソール、酢酸ファルネシル、トリ酢酸バンテニル:コンディショニング成分)、ソーパナッツエキス(サビツストリホリアツス果実エキス:コンディショニング成分)、ワサビ葉エキス(コンディショニング成分)、ティーツリー葉油(4-テルピネオール:コンディショニング成分)、カキタンニン(コンディショニング成分)
●沖縄海泥と皮脂バランスーの写真はイメージです。

LUTE
SCALP & HAIR



根元からふんわり立ち上げ、 ハリ・コシ・ボリューム感のある髪へ。

美容液のようになめらかにのび広がり、弱くなりがちな髪やダメージのある髪の内側に素早く浸透・補修するリッチなトリートメント。
根元からふんわり立ち上がるようなハリ・コシを与えてボリュームアップし指通りのなめらかな若々しい印象の髪に仕上げます。

ルーテ ヘアマスク

[トリートメント] 160g

ナチュラループラス 会員価格 ¥3,250(税込)



オタネニンジン根エキス
(スカルプケア成分)

古来、珍重されてきた高麗人参のエキス。頭皮をほぐす成分を含み、スカルプケアへの効果が期待されています。



パイナップル果実エキス
(頭皮・毛髪保護成分)

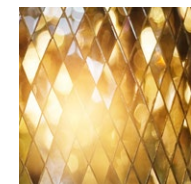
セラミド様作用成分を含んだ天然エキス。頭皮と髪の潤いを保ちながら、キューティクル同士をくっつける働きを助け髪のダメージを保護。健やかな頭皮、ハリのあるしなやかな髪へ。



羽毛ケラチン
(加水分解ケラチン:
毛髪補修成分)

髪内部に素早く浸透し、長くとどまる低分子のケラチン。傷んだ髪を補修しハリ・コシを与えて、ツヤのある保護膜をつくります。

●写真はイメージです。



ベリセア®
(ジラウロイルグルタミン酸
リシンNa:毛髪補修成分)

脂肪酸やアミノ酸で構成された毛髪補修成分。髪内部まで補修するとともに、髪表面をなめらかにコートして芯からしなやかな髪へ。

●写真はイメージです。



ブルガリア産
ダマスクローズハチミツ
(ハチミツ:潤い成分)

世界に名立たる“バラの谷”でのみ採取できる貴重なハチミツ。1gのハチミツを得るのに9万本のバラが必要なため得難く、ハチミツの女王といわれます。豊かな潤いとツヤをもたらします。

●写真はイメージです。

ダブルブロック処方*



ソープナッツエキス



ワサビ葉エキス



ティーツリー葉油



カキタンニン

*ソープナッツエキス(サビツストリホリアツス果実エキス:コンディショニング成分)、ワサビ葉エキス(コンディショニング成分)、ティーツリー葉油(4-テルピネオール:コンディショニング成分)、カキタンニン(コンディショニング成分)
●沖縄海泥と皮脂バランス剤は配合されていません。

LUTE

BODY CARE



洗うだけで終わらない。香りですっきり、素肌にハリ。

顔と同じように、年齢とともに乾燥し始めるボデイスキン。

30代からは、「洗う」という日々の清潔習慣にも特別な意識が大切になってきます。

〈ルーテ ボディケア〉は、年齢による肌変化とボディのエチケットに着目した印象浄化アイテム。

洗浄力とトリートメント効果の高バランスの実現によって、若々しい印象の素肌に導きます。

ボディトリートメント処方



ボデイスキンに、
「潤い」「ハリ」「透明感」。

顔に比べ素肌のお手入れが
おろそかになりがちなボディだからこそ、
洗いながらエイジングケア*できる洗浄アイテムでありたい。

そんな考えを

独自の「ボディトリートメント処方」に凝縮しました。

若々しい印象の素肌に欠かせない3要素

「潤い」「ハリ」「透明感」に

アプローチします。

*年齢に応じたケア

ダブルブロック処方

香りでリフレッシュしながら、
ニオイのもとも洗い流す。

豊かな泡で

ニオイのもととなる過剰な皮脂を

すっきりと洗い流しながら、

すがすがしい香りで心身ともにリフレッシュ。

一日をリセットする

バスタイムにふさわしい芳香を

追求しました。





若々しい印象に導くボディトリートメント処方

乾燥し、くすみ*1、ハリを失いがちな肌をサポートする有用成分を独自に組み合わせ配合。
潤いをとどめ、透明感とハリのある素肌へ。



アルガン オイル

(アルガニアスピノサ核油:
潤い成分)

モロッコ南西部の乾燥地帯のみに生育するアルガンツリーの種子オイル。1本の樹から1リットルしか採れない貴重なオイルで、美肌効果のあるオレイン酸やリノール酸、ビタミンEが極めて豊富なスキンケア成分です。なめらかに肌を潤し、乾燥を防いでキメを整えます。



加水分解 コラーゲン

(潤い成分)

肌への浸透性を高める*2ため、加水分解によって分子を小さくした海洋性コラーゲンペプチド。肌なじみよくサラっとしているのに、保湿効果に優れています。角層深くたっぷり潤いを与えて肌の健やかさをサポートしながら、表面にしなやかな保護膜を形成して潤いを長く保ちます。

•写真はイメージです。



キイチゴ 果実エキス

(潤い成分)

ラズベリーとも呼ばれる果実から抽出されるエキス。Cをはじめとするビタミン類、タンニンやフラボノイドなどのポリフェノール、ペクチンや糖質などさまざまな肌悩みに有用な成分を含んでいます。潤いを与えるとともに肌を引き締め、ハリのあるなめらかさと透明感をもたらします。



ルテイン

(キサントフィル:保護成分)

アフリカン・マリーゴールドの花から得られる天然の肌保護成分。紫外線やブルーライトなどの影響で起こる肌荒れなどから肌を守る働きがあり、肌をみずみずしく健やかに保ちます。



AC-11

(ウンカリアアメントサエキス:潤い成分)

アマゾンの奥地に生育するツル植物キャツクローの樹皮から、独自の熱水抽出によって得られる有用成分。紫外線などによる乾燥などの肌ダメージを防ぎ、健やかで潤いとハリのある肌を保ちます。



アステリスクス グラベオレンス 花エキス

(アステリスクスグラベオレンス花/
果実/葉/茎エキス:保護成分)

過酷な砂漠でも花を咲かせる生命力逞しい植物の花エキス。パワーを秘めたポリフェノールを含む、スキンケアに特化した注目の成分です。空気中の汚染物質から肌を保護し、健やかに保ちます。

*1 乾燥や古い角質、毛穴の汚れによる *2 角層まで





香り立つ泡で清らかに洗い、 ハリと透明感のある素肌へ。

肌に潤いを残しながら、汚れと一緒に古い角質や過剰な皮脂をすっきり落とすボディのための印象浄化アイテムは、選べる2タイプ。

顔と全身を洗えるボディバーは、時間と手間のかかる粹練り製法を用いることによって美容成分を贅沢に配合しながらも溶けにくいという特長を実現しています。

しっとり洗えるリキッドソープ。
保湿成分たっぷりの潤いの泡で、ハリのある肌へ。

ルーテ ボディソープ

[ボディソープ] 200mL

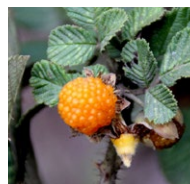
ナチュラループラス 会員価格 ¥3,250(税込)

さっぱり洗える固形ソープ。
きめ細かな泡で磨き上げたようななめらかな肌へ。

ルーテ ボディバー

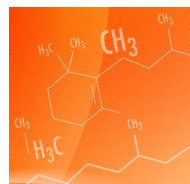
[化粧石けん(粹練り)] 標準重量 90g

ナチュラループラス 会員価格 ¥3,250(税込)



オニイチゴ根エキス
(潤い成分)

ネパール西部の乾燥地帯に生育するベリーの根から得られるエキス。タンニンや糖を豊富に含み、コラーゲンをサポートする作用があります。



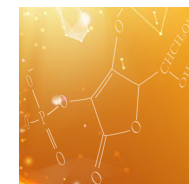
ビタミンA誘導体
(パルミチン酸レチノール：
潤い成分)

エイジングケア*化粧品に配合されることの多いレチノールのことで、美肌効果のある成分で肌を柔軟にし、なめらかに美しく整えます。
*写真はイメージです。
*年齢に応じたケア



リピジュア®
(ポリクオタニウム-51：
潤い成分)

皮膚などの構成成分の一つである「リン脂質」をモデルに開発された肌なじみのよい成分。潤いを補い保つ水分保持力があります。
*写真はイメージです。



ビタミンC誘導体
(アスコルビルリン酸Na：
潤い成分)

美肌効果で知られるビタミンCを、安定性が高く、吸収されやすい誘導体にした成分。潤いのある明るい印象の肌に導き、キメを整えます。
*写真はイメージです。



ベントナイト
(汚れ吸着成分)

数億年前に海底に堆積した火山灰由来のクレイ。優れた吸着力で古い角質や毛穴の皮脂などを取り除いて肌を引き締め、なめらかに整えます。
*写真はイメージです。

ダブルブロック処方*



沖縄海泥



皮脂バランサー



ソープナッツエキス



ワサビ葉エキス



ティーツリー葉油



カキタンニン

*沖縄海泥(海シルト：汚れ吸着成分)、皮脂バランサー(ファルネソール、酢酸ファルネシル、トリ酢酸パンテニル：コンディショニング成分)、ソープナッツエキス(サビツストリホリアツス果実エキス：コンディショニング成分)、ワサビ葉エキス(コンディショニング成分)、ティーツリー葉油(4-テルピネオール：コンディショニング成分)、カキタンニン(コンディショニング成分)
●沖縄海泥と皮脂バランサーの写真はイメージです。

ご使用方法

SCALP & HAIR

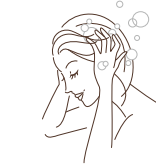


ルーテ ヘアピュリファイア
[シャンプー]

髪と頭皮を濡らしてから、適量を手のひらに取り、頭皮をマッサージするように洗い、よくすすぎます。

ポイント

- シャンプー前にブラッシング&予洗いを
髪のもつれをとり、毛穴の汚れを浮き上がらせてから予洗いすることで、シャンプーが頭皮のすみずみまで行き渡ります。
- 髪より頭皮を洗う気持ちで
指の腹を使って丁寧に洗います。側頭部や後頭部も忘れずに。
- すすぎ残しは頭皮のニオイのもとに
泡をよく切ってから念入りにすすぎましょう。



ルーテ ヘアマスク
[トリートメント]

シャンプーの後、軽く水気を切り、適量を手のひらに取って、髪と頭皮にもみ込むようになじませた後、頭皮を中心にすすぎます。

ポイント

- 毛先には残しても、頭皮の
すすぎはきちんと
頭皮のすすぎ残しはかゆみやべたつきの原因になります。
- 乾燥はドライヤーで
頭皮が湿っているためニオイのもとになるため自然乾燥はやめましょう。



BODY CARE



ルーテ ボディソープ
[ボディソープ]



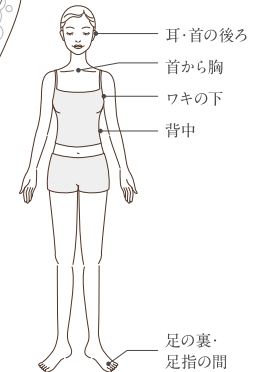
ルーテ ボディバー
[化粧石けん(粹練り)]

水またはぬるま湯で十分に泡立て、泡でやさしくからだをマッサージするように洗います。その後十分に洗い流します。

◎ルーテ ボディバー(化粧石けん)は、洗顔にもご使用いただけます。

ポイント

- ゴシゴシすると乾燥の原因に
肌あたりの柔らかいタオルやスポンジを使うほか、手で泡立てそのままボディに広げながら泡でやさしく洗いましょう。
- 汗・皮脂汚れをくまなくすっきり
皮脂の多い部位や汗をかきやすいところの洗い残しを防ぐことでニオイケア*を万全にしましょう。
*ニオイのもととなる汚れの除去



デザイン&中身設計

スタイリッシュな容器デザイン

髪と肌の土壌であるスカルプからアプローチするというコンセプトを、“土の色”ブラウンで表現したボトル。アクセントに、LUTEの名前の由来となっているルテインの原料“アフリカン・マリーゴールド”をあしらいつつ、男女を問わずお使いいただけるユニセックスなデザインに仕上げました。並べて置くだけで、バスルームをスタイリッシュに彩ります。



スカルプ&ヘア



ブラックブラウンに、
朱色のマリーゴールドがアクセント



ボディケア



明るいブラウンに、
黄色のマリーゴールドがアクセント

間違いを防ぐ、4つの形状

シャンプーを取ったつもりがボディソープだった。そんな間違いを防ぐために、アイテムの一つひとつが違う形であることにこだわりました。目を閉じて触れることのあるバスラインだからこそその工夫です。

すがすがしく心を満たす フローラルフルーティの香り

ローズの香りをベースに、愛らしいベリー、アップルのフルーティノートのをせた、ほのかに甘くすがすがしい芳香。男性からも人気が高い、品よく清潔感のあるハーモニーです。

こだわりの処方

4つのアイテムともに、中身の色は原料であるルテインそのものの色。そして、頭皮や肌の健やかさを考えてすべてノンシリコン処方に。毎日お使いいただくものだから、シリコンフリー、鉱物油フリー、合成着色料フリー、パラベンフリーなどにこだわった中身設計です。

よくあるご質問 (FAQ)

Q. どういう方にお勧めの製品ですか？

A. 「LUTE」は年齢に応じた髪変化やニオイなどが気になり始めた30代後半の方からを対象にしておりますが、ご年齢、性別にかかわらずどなたでもお使いいただけます。

Q. ラインで使用したほうがよいのでしょうか？

A. ラインでご使用いただくことで、よりエイジングケア*を実感していただける製品となっております。ラインでのご使用をお勧めします。

*年齢に応じたケア

Q. 「ルーテ ヘアマスク」も頭皮になじませるのですか？

A. 「ルーテ ヘアマスク」もスカルプトリートメント処方ですので、髪と頭皮にもみ込むようになじませることをお勧めします。ただし、頭皮にトリートメントが残るとかゆみやべたつきの原因になりますので、しっかりと洗い流してください。

Q. 「ルーテ ボディソープ」の色が最初に使ったときと違うようですが？

A. 配合成分の一部が沈澱することがあります。気になるときは、軽く振ってからお使いください。品質上は問題ありません。

Q. 「ルーテ ボディバー」は洗顔にも使えますか？

A. 洗顔にもお使いいただけます。マークをしている場合は、「オラージュ クレンジングプラス」での洗顔をお勧めします。また、髪の短い男性は洗髪にもお使いいただけます。

Q. 別の容器に移し替えても大丈夫でしょうか？

A. 別の容器への移し替えは予期せぬ雑菌の繁殖や、製品の変質につながる恐れがありますので、他の容器への移し替えは行わないでください。

Q. 中身の使用期限はどの位ですか？

A. 未開封の場合、使用期限は約3年です。ただし、極端に高温、または低温の場所、直接日光のあたる場所には保管しないでください。開封後は、使いかけのまま保管せず、なるべく早く使用していただくようお願いいたします。化粧品の品質が保たれているのは、正しく保管し正しく使っていた場合に限られます。使用後はふたをしっかりと閉め、極端に高温、または低温の場所、直射日光のあたる場所には保管しないでください。

〈ご使用前に〉

- お肌の状態がすぐれない方・アレルギー反応を経験されたことのある方・初めてご使用になる方は、簡易パッチテストをお勧めします。
- ご使用の際は、二の腕やフェイスラインなどの目立たないところでまずは少量ずつお試しください。

〈お肌に異常が現れた場合〉

すぐにご使用をおやめください。そのまま化粧品のご使用を続けると、症状を悪化させることがありますので、弊社製品相談室あるいは皮膚科専門医などにご相談ください。

テレフォンオーダー



0120-934-258

受付時間 平日:9時~18時(土・日・祝日休み)

製品相談室



0120-936-329

受付時間 平日:10時~17時(土・日・祝日休み)



株式会社ナチュラリープラス

〒106-6035 東京都港区六本木1-6-1 泉ガーデンタワー35階

TEL 0120-989-329 FAX 03-6679-2494

www.naturally-plus.com