



將年齡轉化為青春光彩
奧芮姬系列

AURAGE



奧芮姬 (AURAGE) 是以對抗肌膚老化，針對”肌膚年齡”為主的臉部保養系列。

隨著歲月，肌膚由內而外逐漸呈現老化徵兆。奧芮姬嚴選植物成份、結合科技技術，四大造齡進化步驟，從肌底抑制老化，重新打造逆齡能量，完整啟動青春密碼，喚醒肌活因子，讓肌膚展現緊實飽滿潤彈，恆久為肌膚再次孕育光輝，重現青春美麗。

朝向新次元的 肌膚抗齡保養

利用近代科學的智慧與技術將自然界的天然成份所蘊藏的力量催化到極緻，以滿足對美麗有極緻渴望者的夢想，這就是奧芮姬系列開發的原動力。

善用植物的力量 喚回肌膚的美麗光環

萃取自嚴苛環境下所孕育出的植物，創造出守護肌膚的力量，喚醒肌膚的美麗光環。

「3 加 1」，保養直達美麗核心

奧芮姬「日夜三步驟」的基礎保養，外加「防護遮瑕」，每種保養皆具兩大機能，達成四大造齡進化階段：抑制、喚醒、展現、恆久。讓您直達美麗核心，深刻感受肌膚抗齡保養。

以豐郁香氣的「大馬士革玫瑰精油」^{※1}及「野生薔薇精油」^{※2}，混合製成上乘極品的香氛精油，添加於奧芮姬系列中，讓肌膚保養的同時，身心靈也能共享優雅的時間。

※1 大馬士革玫瑰精油 (香氣) ※2 野生薔薇精油 (香氣)

精選古老草本中的博大智慧

自貓爪藤樹皮中萃取而來的「AC-11」^{※1}

全新逆齡抗老保養成份「Progeline」^{※2}

探索為對抗惡劣環境而孕育無與倫比的

自然力量「莓果萃取精華」^{※3}

完美結合，奧芮姬系列的新次元肌膚抗齡保養



※1 肌膚調理成份：AC-11，貓爪藤樹皮（Uncaria Tomentosa）萃取物。

※2 肌膚緊緻成份：Progeline（P.G.L，三氟乙酰基三肽-2 / tripeptide-2）。

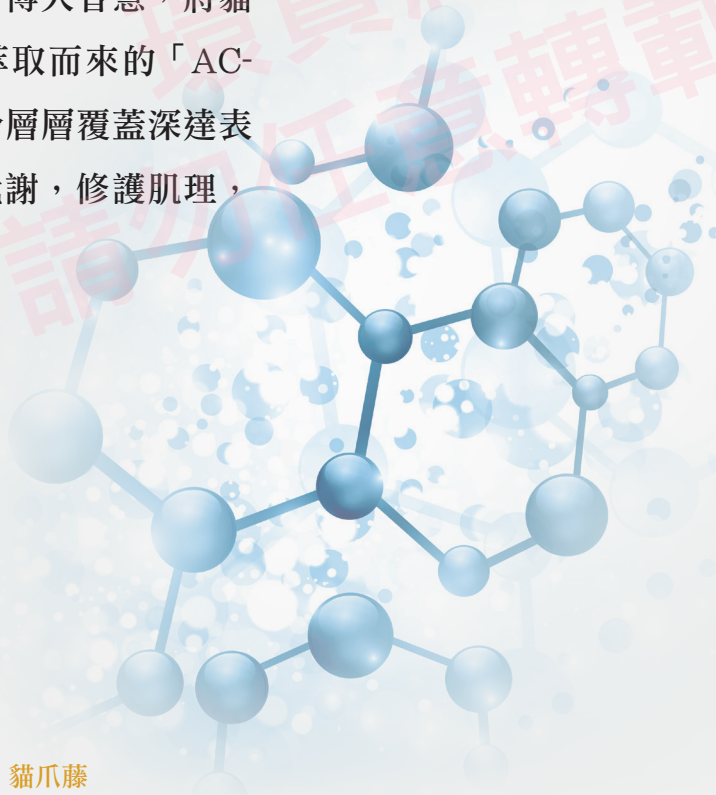
※3 肌膚保護成份：雲莓（Cloudberry / Rubus Chamaemorus）果實萃取物、岩高蘭（Crowberry / Empetrum Nigrum）果實萃取物、越橘（Lingonberry, also known as cowberry / Vaccinium Vitis-Idaea）果實萃取物、黑莓（Blackberry / Rubus fruticosus）葉萃取物、山桑（Bilberry / Vaccinium myrtillus）葉萃取物。



1 「AC-11」※ 高效滲透力直達表皮層

※ 貓爪藤樹皮萃取物（肌膚調理）

精選古老草本中的博大智慧，將貓爪藤樹皮以熱水萃取而來的「AC-11」，使滋潤成份層層覆蓋深達表皮層，強化肌膚代謝，修護肌理，讓肌膚恢復彈性。



貓爪藤

貓爪藤被亞馬遜當地居民焙煎後當成茶來飲用已超過 2,000 年以上。DNA 研究家、瑞典 LUND 大學的 Ronald 博士花費 30 年以上，歷經探索超過 250 種以上的植物後，在亞馬遜雨林發現貓爪藤，並研究出其實用性後，被廣泛使用到健康食品及化妝品中。



2 「Progeline」(P.G.L)※ 全新逆齡抗老保養成份

※ 三氟乙醯三肽-2（肌膚緊緻）

隨著年齡增長，皮膚也會隨之不斷刻劃出歲月的痕跡。「人是怎麼變老的？」世界上有許多研究者每日專注於尋找這個問題的解答，透過生命科學的研究所得到的結果就是令人期待的最新逆齡抗老保養成份「Progeline」(P.G.L)。

模擬肌膚中的彈性蛋白在對抗老化過程中的一種多元胜肽成份，2012 年在巴塞隆納所舉辦之世界最大規模化妝品原料展示會「In cosmetics」中，獲得肯定，拿下「抗老美妝最創新金牌獎」的殊榮。



3

「5種類的莓果萃取精華」※ 全方位肌膚抗齡保養

從極地及高地等嚴苛環境下孕育出的野生莓果中，精選經過研究有助於肌膚抗齡保養的莓果類。以最佳比例調合，讓各種獨特成份的優勢發揮到極致。

山桑 5
Bilberry



1 雲莓
Cloudberry

2 岩高蘭
Crowberry



Blackberry



黑莓 4



Lingonberry
3 越橘



1 雲莓

有「森林黃金」之稱，是莓果類之王。僅能於極地及高地濕地地帶取得的稀有高價莓果類。生長在永晝之地，持續2個月經夏季的陽光照射而孕育出的雲莓，果實內充滿永晝的太陽能量，為北方人最重要的維生素來源。富含維生素C和E、β胡蘿蔔素的果實萃取物，是具有促進肌膚保持彈性與光澤的護膚成份。



2 岩高蘭

生長於荷蘭及芬蘭的寒冷地帶及高地。在日本，岩高蘭為知名的高山植物。歐洲自古以來用其果實製成果醬、果汁食用，為富含青花素的莓果類之一。果實萃取物具有保濕效果，為持久肌膚美麗的護膚成份。



3 越橘

生長於冬天-30°C的加拿大酷寒地區，是種在強酸性土壤中成長、結果的強壯莓果類植物。香氣十足，而成熟果實的外觀有如紅寶石般鮮紅，被視為營養豐富的優良食品。果實萃取物富含白藜蘆醇，及高濃度的維生素C與熊果素，也富含礦物質。具有保護肌膚不受環境傷害，及避免肌膚暗沉。



4 黑莓

黑莓是生於歐洲東南部黑莓類的總稱。屬耐寒薔薇科，為多汁的暗紅色或黑色的大顆果實。果實富含維生素、礦物質、多酚等。但奧芮姬系列所採用的是可做為香草茶的黑莓葉的葉子萃取物。黑莓葉萃取物為多酚的一種，富含丹寧酸及鞣花酸等，能保持肌膚緊緻、維持肌膚透亮感。



5 山桑

屬藍莓野生品種的山桑，是種在寒冷地帶生長的植物。其充滿香氣的葉片常被作為香草茶飲用，也因為富含多酚成份而受到植物學家關注。山桑葉萃取物含有豐富的黃酮醇、兒茶酸以及熊果素等，能使肌膚保持水嫩潤彈。

※ 肌膚保護 - 雲莓(果實)萃取物、岩高蘭(果實)萃取物、越橘(果實)萃取物、黑莓(葉)萃取物、山桑子(葉)萃取物

卸妝洗面露

Cleansing Plus

[卸粧、洗顏露]



洗卸養護，優化肌膚

天然成份萃取，採用對肌膚溫和的成份。高度親膚性油分，能夠深入毛孔，有效卸除老化皮脂，迅速溶解所有肌膚塵垢，達到溫和卻深層的淨膚效果，並不帶走肌膚水份。洗卸同時保養修護，優化肌膚能力，啟動美麗肌膚的第一步！



葉黃素

【成份名：葉黃素 (xanthophyll) (修護)】
葉黃素富含於黃綠色蔬菜，是經由自然陽光照射下所產生的黃色色素。奧芮姬洗面露中的葉黃素，是由KEMIN 製造商從金盞花中所萃取而成。葉黃素也是「識霸」的成份之一，具是極佳的修護效果，呵護肌膚不受外界刺激，使肌膚保持柔嫩。



摩洛哥堅果油

【成份名：刺阿幹樹 (Argania spinosa) 果核油 (柔潤)】
採用只生長於摩洛哥西南部乾燥地區的刺阿幹樹種子，萃取其初榨的堅果油，因為一棵樹僅能萃取出1公升的油，十分珍貴，堅果油是種富含亞油酸及油酸的美容油，能防止肌膚乾燥，促使肌膚柔潤，有效平整肌膚細紋。



荷荷芭油

【成份名：荷荷巴種子油 (保濕)】
萃取自荷荷芭果實的液態蠟狀油，因具有與肌膚相似的成份，所以容易被吸收，讓肌膚附上一層光滑水潤的保護膜，同時，也可深層滲透角質層，使肌膚更加柔嫩。具有保護、保濕雙重效果，同時也可調理皮脂功能。



角鯊烷

【成份名：角鯊烷 (保濕)】
從橄欖油中分離出含量僅有百分之五的角鯊烷，是相當珍貴的植物性角鯊烷，不容易氧化，具有光滑觸感、高滲透性及保濕性的優點，可讓肌膚保持水潤光滑。

滋養化妝水

Rich Formula

[化妝水、美容液]



高效滲透，深層保濕

採用植物萃取，將來自大自然恩惠所賜予的天然成份予以巧妙組合，化妝水及美容液雙重效果合而為一，高效保濕分子細緻，易於迅速被吸收，全面延展並直到肌底。源源不絕的深層滋潤活化，使肌膚重獲彈性、光澤與澎潤，增加肌膚吸收後續保養品的活性效益。



水前寺海苔萃取物

【成份名：水前寺海苔多醣體（保濕）】
由阿蘇山淺水流域孕育的水前寺海苔中萃取出的高分子多醣體。其所萃取出的「Sacrum」，有「神聖」的意思，擁有高效的保水力。



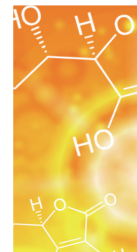
石榴果實萃取物

（潤澤）
為大家熟知的美容水果石榴果實萃取物。含有鞣花酸和白藜蘆醇等多酚，以及只有石榴中才有的必須脂肪酸，可為肌膚帶來水潤與光澤。



枇杷葉萃取物

（收斂）
據中國古籍記載，枇杷葉萃取物中含有苦杏仁素，能舒緩肌膚，同時具有緊緻效果，是種可維持健康肌膚的良好營養素。



維生素 C 誘導體

【成份名：抗壞血酸磷酸酯鎂（調整肌理）】
因具有美肌效果而廣為人知的維生素 C，以誘導體形式易於吸收且安定性高，能帶給肌膚潤澤明亮，平整肌膚細紋。

※ 照片為示意圖

修護精華乳

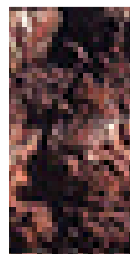
Gracious Cream

[乳霜]



緊緻無痕，完美修護

精選抗老化成份，不計成本集大成，黃金比例層層交互作用，各種成份的力量互相加乘配合並取得平衡，密集鎖住美肌能量，全方位緊實潤彈，水嫩、淨白、細緻、撫紋、彈力的五大肌膚需求一次到位，為青春畫下休止符，讓肌膚年齡超乎想像。



交替單胞菌發酵產物

萃取

(保濕)

從法屬玻里尼西亞莫雷亞島的神秘石「戈巴拉石」所發現的吸水性多醣成份，富含肌膚滋潤成份，可保護乾燥肌膚不受外界的刺激。

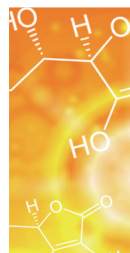
※ 照片為示意圖



野燕麥精華

【成份名：野燕麥精華
(緊緻)】

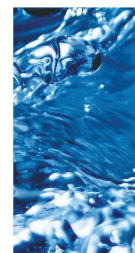
從野生燕麥所萃取的精華成份，為燕麥片的原料，可緩和乾燥肌膚，並使肌膚緊緻有彈性。



維生素 A 誘導體

【成份名：維生素 A 棕櫚酸酯 (調整肌理)】

肌膚抗齡保養化妝品中常見的脂溶性維生素，又名視黃醇。具有安定性，幫助角質層的新陳代謝正常化，以溫和的方式讓肌膚達到柔軟而有彈性的極佳狀態。



玻尿酸 Na

(保濕)

肌膚中所存在的玻尿酸，擁有極佳的保水力，具有高效滲透力，為優良的保濕成份。可提高角質層的含水量，讓肌膚看起來更加豐盈滋潤有光澤。

※ 照片為示意圖

隔離修飾霜

UV Makeup Base Cream

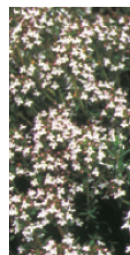
[防曬、修飾]

SPF50+ ● PA+++



極致防護，恆久喚白

全新概念！為肌膚築起隱形防護網，全日防護紫外線及環境等各種傷害所造成的老化困擾，強化肌膚防禦屏障並啟動肌膚防禦力，遠離傷害的。含美容液成份，達到完美保濕滋潤，質地細緻，清透遮瑕校正膚色，上妝同時兼顧亮白、防曬、保濕等多重功效。



百里香萃取物

【成份名：百里香花 / 葉萃取物（調整肌理）】
屬紫蘇科的植物，也常被用在料理中。屬紫蘇科的植物，萃取其莖跟葉所獲得的營養成分，富含單寧酸、類黃酮等多酚成份，能撫平肌紋、緊緻肌膚。



LIPIDURE®

【成份名：聚季銨鹽-51（保濕）】
以肌膚「磷脂質」為概念所開發的成份，由約 20,000 個分子結構所組成，具有高效的保水力，對肌膚的滲透性極佳。
※ 照片為示意圖



條斑紫菜萃取物

（保濕）
紅藻在漲潮時被海水浸泡水中，退潮後又被曝曬在紫外線和高濃度的鹽水中，在如此嚴酷的環境下，造就紅藻內產生出特殊多醣成份紫菜聚醣，對肌膚有高度保水力，並能維持肌膚健康。
※ 出處：日本環境省瀨戶內海官網



甘草萃取物

【成份名：甘草葉萃取物（潤澤）】
因為根部富含甜性，而被命名為甘草，其萃取精華富含豐富的黃酮物質，故在東西方記載中，被廣泛使用了超過 4,000 年的歷史。

Step1 卸妝清潔

卸妝洗面露

AURAGE Cleansing Plus

[卸粧、洗顏露] 200mL



使用方法

● 卸妝 + 清潔

- ① 手乾臉乾狀態下，按壓 2 下。
- ② 均勻塗抹於全臉進行清潔後，以面紙輕柔擦拭。
- ③ 再次按壓 2 下，均勻塗抹於全臉。
- ④ 以少量溫水在手中乳化後，清潔全臉，反覆 3 次。
- ⑤ 以溫水充分洗淨。

● 起床清潔

- ① 手乾臉乾狀態下，按壓 2 下。
- ② 均勻塗抹於全臉進行清潔。
- ③ 以少量溫水在手中乳化後，清潔全臉，反覆 3 次。
- ④ 以溫水充分洗淨。



Step2 保濕滋潤

滋養化妝水

AURAGE Rich Formula

[化妝水、美容液] 60mL



使用方法

● 建議早晚各按壓 4 下、法令及眼周再加 2 下。

- ① 將化妝水輕點於臉部，塗抹全臉後，並延伸至鎖骨及頸部。
- ② 用手掌溫和按摩全臉。
- ③ 由下而上、由內而外，全臉輕拍吸收，使其充分滲透。



Step3 鎖水極潤

修護精華乳

AURAGE Gracious Cream

[乳霜] 30g



使用方法

● 建議早晚各取 1cm 大小。

- ① 在臉部由上而下輕點五處（額頭、雙頰、鼻頭、下巴），由內而外均勻塗抹全臉後，並延伸至鎖骨及頸部。
- ② 由下而上、由內而外，往上拉提，輕柔按摩有效鎖水滋潤。



Anytime 隔離防護

隔離修飾霜

AURAGE UV Makeup Base Cream

[防曬、修飾] 30g

SPF50+、PA+++



使用方法

● 建議取 1cm 大小。

- ① 在臉部由上而下輕點五處（額頭、雙頰、鼻頭、下巴），由內而外均勻塗抹全臉後，並延伸至鎖骨、頸部及耳後。
 - ② 薄薄一層覆蓋全臉，靜待片刻讓其充分吸收，呈現自然明亮膚色。
- ※ 為維持隔離防護效果，流汗後或補妝時，請依狀況補塗。



★初次使用本產品者或肌膚狀態不適者，建議先取少量進行【肌膚敏感測試】。

- ① 請選擇上臂或大腿內側肌膚，稍微清潔後將欲測試的產品，塗抹 1cm 大小的範圍。
- ② 靜置 10~30 分鐘後，檢查塗抹範圍是否有任何變化。
- ③ 經過一天後，再次確認塗抹範圍如無變化，表示此產品對測試者肌膚無刺激性，可考慮使用。



- 若測試中出現紅腫、發癢或疼痛感等不適反應，請立即沖洗並暫停使用。
- 若不適反應無法好轉，請立即就醫。
- 運動或入浴前後的出汗可能會影響測試結果。

2019.01.01

環貫綠佳利版權所有
勿任意轉載、編輯或



環貫綠佳利臉書



環貫綠佳利官網



APP iOS版



APP Android版

環貫綠佳利免費服務電話



0809-061-000

服務時間 平日:上午 10 時 ~ 下午 7 時

※(星期六及國定假日暫停服務)



環貫綠佳利股份有限公司

TEL: 0809-061-000 FAX: (02)2388-6221

www.naturally-plus.com

台北總公司: 台北市中正區忠孝西路一段66號30、46樓 (新光摩天大樓)

宜蘭分公司: 宜蘭縣宜蘭市光復路22號2樓

中壢分公司: 桃園市中壢區中央東路88號17樓 (冠昱銀座21商業大樓)

台中分公司: 台中市西區英才路530號21樓 (國泰金融大樓)

台南分公司: 台南市中西區永華路一段32號1樓 (新光人壽台南永華大樓)

高雄分公司: 高雄市前金區中華三路148號1、2樓 (國泰中華大樓)